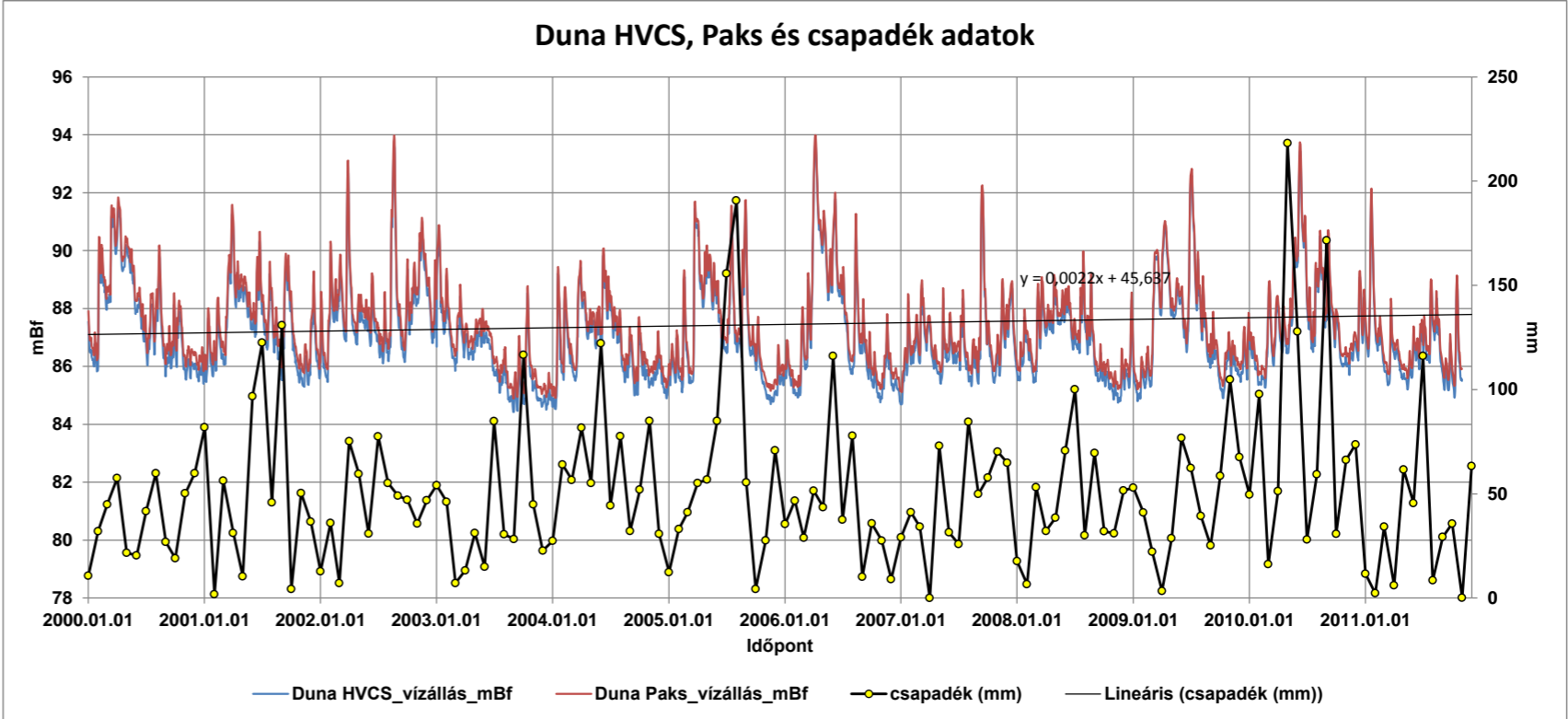


Időpont	Duna HVCS_vízállás_mBf	Duna Paks_vízállás_mBf	2000	
2000.01.01	87,54	87,91	Min	85,4
2000.01.02	87,38	87,68	Max	91,5
2000.01.03	86,98	87,39	Közép	87,63891
2000.01.04	86,76	87,11		
2000.01.05	86,57	86,98		
2000.01.06	86,52	86,91		
2000.01.07	86,48	86,89		
2000.01.08	86,48	86,88		
2000.01.09	86,58	87,01		
2000.01.10	86,58	86,98		
2000.01.11	86,48	86,86		
2000.01.12	86,33	86,7		
2000.01.13	86,26	86,63		
2000.01.14	86,22	86,63		
2000.01.15	86,24	86,64		
2000.01.16	86,22	86,6		
2000.01.17	86,12	86,49		
2000.01.18	86,02	86,38		
2000.01.19	86	86,38		
2000.01.20	86,02	86,41		
2000.01.21	86,22	86,73		
2000.01.22	86,78	87,18		
2000.01.23	86,68	87,03		
2000.01.24	86,48	86,86		
2000.01.25	86,44	86,78		
2000.01.26	86,3	86,6		
2000.01.27	86,03	86,37		
2000.01.28	85,82	86,21		
2000.01.29	85,88	86,3		
2000.01.30	85,92	86,3		
2000.01.31	85,86	86,27		
2000.02.01	85,98	86,43		
2000.02.02	87,5	87,99		
2000.02.03	89,14	89,88		
2000.02.04	90,1	90,48		
2000.02.05	90,12	90,46		
2000.02.06	89,82	90,12		
2000.02.07	89,4	89,68		
2000.02.08	89,08	89,38		
2000.02.09	88,92	89,21		
2000.02.10	88,88	89,21		
2000.02.11	89,06	89,48		
2000.02.12	89,8	90,2		
2000.02.13	90	90,01		
2000.02.14	89,78	90,08		
2000.02.15	89,5	89,78		
2000.02.16	89,2	89,53		
2000.02.17	89	89,33		
2000.02.18	88,8	89,08		
2000.02.19	88,78	89,1		
2000.02.20	88,8	89,08		
2000.02.21	88,68	88,9		
2000.02.22	88,54	88,94		
2000.02.23	88,64	88,98		
2000.02.24	88,46	88,77		
2000.02.25	88,25	88,58		
2000.02.26	88,06	88,38		
2000.02.27	87,97	88,33		
2000.02.28	87,95	88,48		
2000.02.29	88,36	88,75		
2000.03.01	88,38	88,73		
2000.03.02	88,3	88,67		
2000.03.03	88,25	88,58		



Év	hónap	csapadék (mm)
2000	január	10,7
	február	32,1
	március	44,9
	április	57,6
	május	21,7
	június	20,4
	július	41,7
	augusztus	59,9
	szeptembe	26,9
	október	19,1
	november	50,2
	december	59,9
2001	január	81,9
	február	1,8
	március	56,3
	április	31,2
	május	10,4
	június	96,8
	július	122,5
	augusztus	45,9
	szeptembe	130,9
	október	4,3
	november	50,4
	december	36,6

jan.00		
febr.00		
márc.00		
ápr.00		
máj.00		
jún.00		
júl.00		
aug.00		
szept.00		
okt.00		
nov.00	37,09167	
dec.00	445,1	
jan.01		
febr.01		
márc.01		
ápr.01		
máj.01		
jún.01		
júl.01		
aug.01		
szept.01		
okt.01		
nov.01	55,75	
dec.01	669	
jan.02		
febr.02		
márc.02		
ápr.02		
máj.02		
jún.02		
júl.02		
aug.02		

Év	Évi csap.m.	Évi átlag cs.m.
2000	445,1	37,09166667
2001	669	55,75
2002	533,3	44,44166667
2003	495	41,25
2004	729,3	60,775
2005	788,4	65,7
2006	520,3	43,35833333
2007	562,2	46,85
2008	533,3	44,44166667
2009	583,2	48,6
2010	990,9	82,575
2011	414,4	34,5
11 éves átlag	605,36667	
Minimum	0	
Maximum	218,2	

2000.03.04	88,2	88,59
2000.03.05	88,28	88,63
2000.03.06	88,3	88,68
2000.03.07	88,38	88,76
2000.03.08	88,5	88,81
2000.03.09	88,38	88,7
2000.03.10	88,22	88,47
2000.03.11	88,24	88,68
2000.03.12	89,5	89,93
2000.03.13	90,5	91,03
2000.03.14	91,12	91,48
2000.03.15	91,2	91,56
2000.03.16	91,05	91,3
2000.03.17	90,81	91,16
2000.03.18	90,87	91,2
2000.03.19	90,85	91,16
2000.03.20	90,98	91,34
2000.03.21	91,15	91,46
2000.03.22	91,09	91,38
2000.03.23	90,96	91,23
2000.03.24	90,66	90,88
2000.03.25	90,3	90,57
2000.03.26	90	90,31
2000.03.27	89,9	90,16
2000.03.28	89,88	90,23
2000.03.29	90,01	90,33
2000.03.30	90,1	90,43
2000.03.31	90,31	90,68
2000.04.01	90,5	90,83
2000.04.02	90,85	91,23
2000.04.03	91,28	91,66
2000.04.04	91,5	91,84
2000.04.05	91,46	91,78
2000.04.06	91,4	91,7
2000.04.07	91,28	91,6
2000.04.08	91,22	91,52
2000.04.09	91,2	91,5
2000.04.10	91,1	91,4
2000.04.11	90,81	91,06
2000.04.12	90,43	90,85
2000.04.13	90,05	90,3
2000.04.14	89,76	89,98
2000.04.15	89,47	89,78
2000.04.16	89,36	89,7
2000.04.17	89,34	89,68
2000.04.18	89,28	89,63
2000.04.19	89,34	89,7
2000.04.20	89,34	89,7
2000.04.21	89,4	89,73
2000.04.22	89,42	89,8
2000.04.23	89,45	89,8
2000.04.24	89,45	89,78
2000.04.25	89,68	90,06
2000.04.26	89,92	90,3
2000.04.27	90,13	90,5
2000.04.28	90,19	90,46
2000.04.29	89,98	90,3
2000.04.30	90	90,35
2000.05.01	90,06	90,42
2000.05.02	90,08	90,42
2000.05.03	90,04	90,33
2000.05.04	89,88	90,2
2000.05.05	89,8	90,13
2000.05.06	89,8	90,12

2002	szeptembe	49,1	szept.02	
	október	47,1	okt.02	
	november	35,7	nov.02	44,44167
	december	46,9	dec.02	533,3
2003	január	54,1	jan.03	
	február	46,2	febr.03	
	március	7,2	márc.03	
	április	13,2	ápr.03	
	május	31,2	máj.03	
	június	15	jún.03	
	július	84,9	júl.03	
	augusztus	30,6	aug.03	
	szeptembe	28,3	szept.03	
	október	116,7	okt.03	
	november	44,9	nov.03	41,25
	december	22,7	dec.03	495
2004	január	27,4	jan.04	
	február	64,1	febr.04	
	március	56,6	márc.04	
	április	81,7	ápr.04	
	május	55,2	máj.04	
	június	122,2	jún.04	
	július	44,4	júl.04	
	augusztus	77,7	aug.04	
	szeptembe	32,2	szept.04	
	október	52	okt.04	
	november	85	nov.04	60,775
	december	30,8	dec.04	729,3
2005	január	12,4	jan.05	
	február	33,1	febr.05	
	március	41,1	márc.05	
	április	55,2	ápr.05	
	május	56,8	máj.05	
	június	85	jún.05	
	július	155,7	júl.05	
	augusztus	190,7	aug.05	
	szeptembe	55,5	szept.05	
	október	4,3	okt.05	
	november	27,7	nov.05	65,7
	december	70,9	dec.05	788,4
2006	január	35,5	jan.06	
	február	46,7	febr.06	
	március	28,9	márc.06	
	április	51,5	ápr.06	
	május	43,6	máj.06	
	június	116,1	jún.06	
	július	37,6	júl.06	
	augusztus	77,9	aug.06	
	szeptembe	10,2	szept.06	
	október	35,8	okt.06	
	november	27,5	nov.06	43,35833
	december	9	dec.06	520,3
2007	január	29,1	jan.07	
	február	41,1	febr.07	
	március	34,2	márc.07	
	április	0	ápr.07	
	május	73	máj.07	
	június	31,5	jún.07	
	július	25,9	júl.07	
	augusztus	84,6	aug.07	
	szeptembe	49,9	szept.07	
	október	57,8	okt.07	
	november	70,2	nov.07	46,85
	december	64,9	dec.07	562,2

2000.05.07	89,74	90,08
2000.05.08	89,77	90,08
2000.05.09	89,64	89,98
2000.05.10	89,55	89,88
2000.05.11	89,4	89,73
2000.05.12	89,28	89,6
2000.05.13	89,22	89,59
2000.05.14	89,28	89,63
2000.05.15	89,46	89,88
2000.05.16	89,7	90,06
2000.05.17	89,52	89,83
2000.05.18	89,22	89,48
2000.05.19	88,98	89,31
2000.05.20	88,96	89,28
2000.05.21	88,86	89,33
2000.05.22	89,06	89,47
2000.05.23	89,1	89,48
2000.05.24	88,89	89,31
2000.05.25	88,68	89
2000.05.26	88,38	88,69
2000.05.27	88,1	88,38
2000.05.28	87,95	88,28
2000.05.29	87,81	88,28
2000.05.30	87,92	88,28
2000.05.31	87,9	88,26
2000.06.01	87,88	88,27
2000.06.02	87,9	88,27
2000.06.03	87,88	88,28
2000.06.04	88,08	88,51
2000.06.05	88,14	88,53
2000.06.06	88,07	88,47
2000.06.07	88,06	88,47
2000.06.08	88,05	88,43
2000.06.09	88,04	88,47
2000.06.10	88,34	88,73
2000.06.11	88,36	88,7
2000.06.12	88,13	88,46
2000.06.13	87,86	88,22
2000.06.14	87,7	88,08
2000.06.15	87,52	87,88
2000.06.16	87,34	87,76
2000.06.17	87,29	87,72
2000.06.18	87,4	87,88
2000.06.19	87,62	88,13
2000.06.20	87,78	88,16
2000.06.21	87,52	87,87
2000.06.22	87,08	87,43
2000.06.23	86,94	87,27
2000.06.24	86,86	87,3
2000.06.25	86,88	87,25
2000.06.26	86,86	87,23
2000.06.27	86,88	87,36
2000.06.28	87,2	87,68
2000.06.29	87,36	87,77
2000.06.30	87,04	87,41
2000.07.01	86,7	87,03
2000.07.02	86,55	86,92
2000.07.03	86,36	86,76
2000.07.04	86,2	86,6
2000.07.05	86,04	86,46
2000.07.06	86,04	86,53
2000.07.07	86,4	86,88
2000.07.08	86,54	87
2000.07.09	86,66	87,1

2008	január	17,7
	február	6,6
	március	53,2
	április	32,2
	május	38,5
	június	70,7
	július	100,1
	augusztus	30,1
	szeptembe	69,6
	október	32,0
	november	31,0
	december	51,6
2009	január	53,0
	február	41,0
	március	22,2
	április	3,4
	május	28,7
	június	76,8
	július	62,4
	augusztus	39,4
	szeptembe	25,2
	október	58,6
	november	104,9
	december	67,6
2010	január	49,6
	február	97,8
	március	16,3
	április	51,3
	május	218,2
	június	127,9
	július	28,1
	augusztus	59,3
	szeptembe	171,6
	október	30,8
	november	66,3
	december	73,7
2011	január	11,6
	február	2,3
	március	34,2
	április	6,1
	május	61,7
	június	45,5
	július	116,1
	augusztus	8,5
	szeptembe	29,3
	október	35,7
	november	0,1
	december	63,3

jan.08		
febr.08		
márc.08		
ápr.08		
máj.08		
jún.08		
júl.08		
aug.08		
szept.08		
okt.08		
nov.08	44,4	
dec.08	533,3	
jan.09		
febr.09		
márc.09		
ápr.09		
máj.09		
jún.09		
júl.09		
aug.09		
szept.09		
okt.09		
nov.09	48,6	
dec.09	583,2	
jan.10		
febr.10		
márc.10		
ápr.10		
máj.10		
jún.10		
júl.10		
aug.10		
szept.10		
okt.10		
nov.10	82,6	
dec.10	990,9	
jan.11		
febr.11		
márc.11		
ápr.11		
máj.11		
jún.11		
júl.11		
aug.11		
szept.11	34,5	
okt.11	414,4	
nov.11		
dec.11		

2000.07.10	86,62	87
2000.07.11	86,6	86,98
2000.07.12	86,86	87,3
2000.07.13	86,97	87,4
2000.07.14	87,1	87,58
2000.07.15	87,64	88,14
2000.07.16	88,08	88,5
2000.07.17	88,12	88,5
2000.07.18	88	88,36
2000.07.19	88	88,43
2000.07.20	88,12	88,5
2000.07.21	88,16	88,53
2000.07.22	87,98	88,26
2000.07.23	87,52	87,86
2000.07.24	87,14	87,51
2000.07.25	86,9	87,27
2000.07.26	86,61	87
2000.07.27	86,4	86,85
2000.07.28	86,57	87,05
2000.07.29	86,9	87,37
2000.07.30	87,02	87,56
2000.07.31	87,32	87,77
2000.08.01	87,61	88,08
2000.08.02	88,01	88,48
2000.08.03	88,25	88,66
2000.08.04	88,05	88,38
2000.08.05	87,76	88,08
2000.08.06	87,57	87,99
2000.08.07	87,94	88,44
2000.08.08	88,32	88,76
2000.08.09	88,68	89,15
2000.08.10	89,34	89,83
2000.08.11	89,79	90,17
2000.08.12	89,83	90,18
2000.08.13	89,74	90,03
2000.08.14	89,22	89,48
2000.08.15	88,6	88,88
2000.08.16	88	88,38
2000.08.17	87,6	87,93
2000.08.18	87,4	87,78
2000.08.19	87,21	87,61
2000.08.20	87,04	87,42
2000.08.21	86,96	87,38
2000.08.22	86,84	87,23
2000.08.23	86,6	86,98
2000.08.24	86,38	86,79
2000.08.25	86,28	86,71
2000.08.26	86,31	86,78
2000.08.27	86,3	86,76
2000.08.28	86,23	86,67
2000.08.29	86,08	86,48
2000.08.30	85,9	86,28
2000.08.31	85,65	86,08
2000.09.01	85,9	86,45
2000.09.02	86,04	86,48
2000.09.03	85,98	86,41
2000.09.04	86,02	86,48
2000.09.05	86,28	86,78
2000.09.06	86,3	86,75
2000.09.07	86,18	86,63
2000.09.08	86,1	86,55
2000.09.09	86,18	86,66
2000.09.10	86,3	86,81
2000.09.11	86,75	87,29

2000.09.12	86,97	87,4
2000.09.13	86,72	87,13
2000.09.14	86,38	86,79
2000.09.15	86,14	86,56
2000.09.16	85,96	86,38
2000.09.17	85,93	86,38
2000.09.18	85,96	86,43
2000.09.19	85,96	86,46
2000.09.20	86,14	86,63
2000.09.21	86,32	86,82
2000.09.22	86,4	86,86
2000.09.23	86,3	86,71
2000.09.24	86,42	86,78
2000.09.25	87,38	87,88
2000.09.26	87,91	88,36
2000.09.27	88,13	88,53
2000.09.28	88	88,31
2000.09.29	87,58	87,88
2000.09.30	87,08	87,43
2000.10.01	86,7	87,08
2000.10.02	86,4	86,86
2000.10.03	86,31	86,68
2000.10.04	86,15	86,55
2000.10.05	85,98	86,55
2000.10.06	86,67	87,28
2000.10.07	87,22	87,69
2000.10.08	87,16	87,56
2000.10.09	86,98	87,44
2000.10.10	87,17	87,68
2000.10.11	87,62	88,08
2000.10.12	87,81	88,23
2000.10.13	87,9	88,28
2000.10.14	87,86	88,18
2000.10.15	87,66	88,06
2000.10.16	87,58	87,98
2000.10.17	87,68	88,08
2000.10.18	87,62	87,98
2000.10.19	87,38	87,73
2000.10.20	87,08	87,48
2000.10.21	86,94	87,37
2000.10.22	86,82	87,34
2000.10.23	86,68	87,08
2000.10.24	86,6	86,88
2000.10.25	86,28	86,63
2000.10.26	86,08	86,48
2000.10.27	85,92	86,38
2000.10.28	85,9	86,36
2000.10.29	85,94	86,4
2000.10.30	85,95	86,38
2000.10.31	85,88	86,28
2000.11.01	85,75	86,19
2000.11.02	85,58	86,03
2000.11.03	85,54	85,99
2000.11.04	85,56	86,01
2000.11.05	85,7	86,2
2000.11.06	85,82	86,27
2000.11.07	85,88	86,31
2000.11.08	86	86,48
2000.11.09	86,1	86,57
2000.11.10	86,16	86,55
2000.11.11	86,25	86,7
2000.11.12	86,22	86,66
2000.11.13	86,17	86,58
2000.11.14	86,08	86,48

2000.11.15	85,96	86,38		
2000.11.16	85,78	86,19		
2000.11.17	85,65	86,04		
2000.11.18	85,58	86,06		
2000.11.19	85,8	86,3		
2000.11.20	85,98	86,46		
2000.11.21	86,1	86,58		
2000.11.22	86,15	86,6		
2000.11.23	86,13	86,54		
2000.11.24	86,08	86,51		
2000.11.25	86,05	86,48		
2000.11.26	86,06	86,48		
2000.11.27	86,02	86,43		
2000.11.28	85,96	86,38		
2000.11.29	85,9	86,38		
2000.11.30	86,04	86,49		
2000.12.01	86,1	86,51		
2000.12.02	86,09	86,48		
2000.12.03	86,1	86,48		
2000.12.04	86,08	86,48		
2000.12.05	86	86,43		
2000.12.06	85,94	86,3		
2000.12.07	85,78	86,12		
2000.12.08	85,64	86,06		
2000.12.09	85,62	86,06		
2000.12.10	85,68	86,11		
2000.12.11	85,69	86,11		
2000.12.12	85,62	86,02		
2000.12.13	85,48	85,88		
2000.12.14	85,5	86,03		
2000.12.15	85,86	86,33		
2000.12.16	85,95	86,38		
2000.12.17	85,95	86,33		
2000.12.18	85,92	86,33		
2000.12.19	85,94	86,33		
2000.12.20	85,84	86,23		
2000.12.21	85,7	86,16		
2000.12.22	85,78	86,26		
2000.12.23	86,09	86,58		
2000.12.24	86,22	86,67		
2000.12.25	86,12	86,58		
2000.12.26	85,92	86,48		
2000.12.27	85,75	86,07		
2000.12.28	85,52	85,91		
2000.12.29	85,4	85,83		
2000.12.30	85,54	85,88		
2000.12.31	85,62	86,1		
2001.01.01	85,85	86,21	2001	
2001.01.02	85,94	86,4	Min	85,3
2001.01.03	85,98	86,31	Max	91,26
2001.01.04	85,7	86,08	Közép	87,30047
2001.01.05	85,52	85,9		
2001.01.06	85,46	85,9		
2001.01.07	85,64	86,1		
2001.01.08	85,74	86,23		
2001.01.09	85,86	86,28		
2001.01.10	85,98	86,58		
2001.01.11	86,9	87,44		
2001.01.12	87,5	87,96		
2001.01.13	87,67	88,01		
2001.01.14	87,42	87,78		
2001.01.15	87,2	87,41		
2001.01.16	87,04	87,38		
2001.01.17	86,78	87,14		

2001.01.18	86,58	86,85
2001.01.19	86,24	86,63
2001.01.20	86,1	86,49
2001.01.21	86,06	86,48
2001.01.22	86,08	86,48
2001.01.23	86,06	86,46
2001.01.24	85,9	86,28
2001.01.25	85,8	86,18
2001.01.26	85,68	86,13
2001.01.27	85,65	86,06
2001.01.28	85,72	86,17
2001.01.29	86,06	86,48
2001.01.30	86,4	86,86
2001.01.31	86,48	86,88
2001.02.01	86,32	86,68
2001.02.02	86,22	86,63
2001.02.03	86,05	86,56
2001.02.04	86,04	86,39
2001.02.05	85,99	86,25
2001.02.06	85,85	86,21
2001.02.07	85,92	86,48
2001.02.08	86,76	87,31
2001.02.09	87,5	88,03
2001.02.10	87,93	88,31
2001.02.11	88,08	88,31
2001.02.12	88,03	88,38
2001.02.13	87,91	88,27
2001.02.14	87,71	88,05
2001.02.15	87,39	87,75
2001.02.16	87,09	87,45
2001.02.17	86,98	87,38
2001.02.18	86,93	87,28
2001.02.19	86,78	87,18
2001.02.20	86,67	87,05
2001.02.21	86,56	86,93
2001.02.22	86,36	86,78
2001.02.23	86,28	86,69
2001.02.24	86,26	86,66
2001.02.25	86,32	86,78
2001.02.26	86,44	86,86
2001.02.27	86,43	86,86
2001.02.28	86,38	86,8
2001.03.01	86,28	86,68
2001.03.02	86,08	86,51
2001.03.03	86,06	86,51
2001.03.04	86,1	86,51
2001.03.05	86,12	86,53
2001.03.06	86,08	86,48
2001.03.07	86,07	86,38
2001.03.08	86,46	87
2001.03.09	86,94	87,56
2001.03.10	87,34	87,73
2001.03.11	87,28	87,68
2001.03.12	87,35	87,79
2001.03.13	87,67	88,11
2001.03.14	88,03	88,47
2001.03.15	88,45	88,8
2001.03.16	88,8	89,21
2001.03.17	89,08	89,42
2001.03.18	89,25	89,63
2001.03.19	89,49	89,85
2001.03.20	89,46	89,78
2001.03.21	89,38	89,7
2001.03.22	89,24	89,55

2001.03.23	89	89,32
2001.03.24	88,86	89,23
2001.03.25	89,28	89,86
2001.03.26	89,98	90,41
2001.03.27	90,6	91,04
2001.03.28	91,1	91,48
2001.03.29	91,26	91,58
2001.03.30	91,14	91,44
2001.03.31	91	91,13
2001.04.01	90,76	90,98
2001.04.02	90,32	90,48
2001.04.03	89,82	90,08
2001.04.04	89,34	89,58
2001.04.05	88,88	89,14
2001.04.06	88,58	88,88
2001.04.07	88,3	88,62
2001.04.08	88,15	88,5
2001.04.09	88,08	88,45
2001.04.10	88,03	88,38
2001.04.11	88,25	88,72
2001.04.12	88,75	89,15
2001.04.13	88,89	89,23
2001.04.14	88,8	89,18
2001.04.15	88,98	89,63
2001.04.16	89,16	89,46
2001.04.17	88,86	89,12
2001.04.18	88,4	88,7
2001.04.19	88,25	88,66
2001.04.20	88,36	88,78
2001.04.21	88,46	88,83
2001.04.22	88,44	88,79
2001.04.23	88,36	88,74
2001.04.24	88,48	88,9
2001.04.25	88,78	89,15
2001.04.26	88,8	89,18
2001.04.27	88,72	89,1
2001.04.28	88,64	89
2001.04.29	88,6	89
2001.04.30	88,64	89
2001.05.01	88,5	88,9
2001.05.02	88,32	88,61
2001.05.03	88,24	88,63
2001.05.04	88,41	88,78
2001.05.05	88,5	88,88
2001.05.06	88,61	89,01
2001.05.07	88,74	89,11
2001.05.08	88,73	89,07
2001.05.09	88,62	88,98
2001.05.10	88,54	88,88
2001.05.11	88,52	88,88
2001.05.12	88,44	88,78
2001.05.13	88,27	88,63
2001.05.14	88,18	88,56
2001.05.15	88,08	88,43
2001.05.16	87,86	88,2
2001.05.17	87,7	88,06
2001.05.18	87,72	88,13
2001.05.19	87,88	88,26
2001.05.20	87,9	88,33
2001.05.21	87,98	88,56
2001.05.22	88,05	88,43
2001.05.23	87,94	88,28
2001.05.24	87,76	88,13
2001.05.25	87,66	88

2001.05.26	87,4	87,83
2001.05.27	87,28	87,72
2001.05.28	87,29	87,61
2001.05.29	87,32	87,76
2001.05.30	87,32	87,76
2001.05.31	87,26	87,68
2001.06.01	87,27	87,68
2001.06.02	87,5	87,83
2001.06.03	87,68	87,96
2001.06.04	87,76	88,2
2001.06.05	87,84	87,88
2001.06.06	87,5	87,88
2001.06.07	87,28	87,67
2001.06.08	87,14	87,55
2001.06.09	87,02	87,47
2001.06.10	87,06	87,51
2001.06.11	87,12	87,56
2001.06.12	87,12	87,56
2001.06.13	87,46	88,04
2001.06.14	88,68	89,23
2001.06.15	89,38	89,78
2001.06.16	89,37	89,71
2001.06.17	89,06	89,36
2001.06.18	88,68	88,94
2001.06.19	88,3	88,62
2001.06.20	88,3	88,75
2001.06.21	88,8	89,83
2001.06.22	89,62	90,13
2001.06.23	90,27	90,65
2001.06.24	90,33	90,65
2001.06.25	89,95	90,19
2001.06.26	89,32	89,56
2001.06.27	88,75	89
2001.06.28	88,3	88,63
2001.06.29	88,14	88,47
2001.06.30	88	88,35
2001.07.01	87,8	88,24
2001.07.02	88	88,29
2001.07.03	88,12	88,47
2001.07.04	87,9	88,28
2001.07.05	87,88	88,23
2001.07.06	87,7	88,06
2001.07.07	87,4	87,83
2001.07.08	87,27	87,66
2001.07.09	87,1	87,53
2001.07.10	87,1	87,57
2001.07.11	87,22	87,61
2001.07.12	87,1	87,51
2001.07.13	87,04	87,42
2001.07.14	86,89	87,26
2001.07.15	86,65	87,22
2001.07.16	86,74	87,13
2001.07.17	86,58	86,92
2001.07.18	86,65	87,13
2001.07.19	86,7	87,18
2001.07.20	87,08	87,58
2001.07.21	87,39	87,83
2001.07.22	87,58	88
2001.07.23	88,1	88,6
2001.07.24	88,97	89,38
2001.07.25	89,2	89,62
2001.07.26	88,92	89,28
2001.07.27	88,67	88,96
2001.07.28	88,4	88,76

2001.07.29	88,3	88,68
2001.07.30	88,32	88,72
2001.07.31	88,36	88,72
2001.08.01	88,26	88,58
2001.08.02	87,92	88,28
2001.08.03	87,7	88,03
2001.08.04	87,32	87,7
2001.08.05	86,98	87,38
2001.08.06	86,76	87,16
2001.08.07	86,6	86,98
2001.08.08	86,48	87,01
2001.08.09	86,9	87,4
2001.08.10	86,8	87,28
2001.08.11	86,74	87,14
2001.08.12	86,75	87,06
2001.08.13	86,92	87,49
2001.08.14	87,52	88,04
2001.08.15	87,6	88
2001.08.16	87,34	87,68
2001.08.17	86,98	87,38
2001.08.18	86,72	87,09
2001.08.19	86,45	86,81
2001.08.20	86,24	86,7
2001.08.21	86,34	86,83
2001.08.22	86,48	86,91
2001.08.23	86,32	86,74
2001.08.24	86,42	86,89
2001.08.25	86,51	86,93
2001.08.26	86,38	86,8
2001.08.27	86,24	86,66
2001.08.28	86,14	86,53
2001.08.29	85,92	86,29
2001.08.30	85,63	86,03
2001.08.31	85,53	85,98
2001.09.01	85,58	86,03
2001.09.02	85,53	85,96
2001.09.03	85,53	86,03
2001.09.04	85,77	86,53
2001.09.05	86,54	87,03
2001.09.06	86,8	87,16
2001.09.07	86,65	87,04
2001.09.08	86,62	87,38
2001.09.09	87,74	88,3
2001.09.10	88,38	88,83
2001.09.11	88,78	89,23
2001.09.12	89,32	89,78
2001.09.13	89,52	89,9
2001.09.14	89,42	89,7
2001.09.15	89,06	89,42
2001.09.16	89,2	89,53
2001.09.17	89,18	89,53
2001.09.18	88,97	89,23
2001.09.19	88,63	88,96
2001.09.20	88,66	89,1
2001.09.21	89,2	89,63
2001.09.22	89,48	89,83
2001.09.23	89,02	89,38
2001.09.24	88,64	88,96
2001.09.25	88,38	88,63
2001.09.26	88,08	88,43
2001.09.27	87,92	88,28
2001.09.28	87,9	88,32
2001.09.29	88,04	88,48
2001.09.30	88,2	88,59

2001.10.01	88	88,33
2001.10.02	87,74	87,98
2001.10.03	87,42	87,78
2001.10.04	87,14	87,53
2001.10.05	87,07	87,48
2001.10.06	86,56	87,28
2001.10.07	86,74	87,1
2001.10.08	86,66	87,08
2001.10.09	86,56	86,98
2001.10.10	86,5	86,93
2001.10.11	86,4	86,78
2001.10.12	86,34	86,78
2001.10.13	86,32	86,68
2001.10.14	86,12	86,68
2001.10.15	86,2	86,68
2001.10.16	86,12	86,58
2001.10.17	86,02	86,47
2001.10.18	86	86,43
2001.10.19	85,94	86,36
2001.10.20	85,82	86,26
2001.10.21	85,76	86,18
2001.10.22	85,68	86,15
2001.10.23	85,7	86,15
2001.10.24	85,65	86,05
2001.10.25	85,5	85,93
2001.10.26	85,44	85,93
2001.10.27	85,52	86,02
2001.10.28	85,78	86,27
2001.10.29	85,94	86,41
2001.10.30	85,86	86,28
2001.10.31	85,68	86,13
2001.11.01	85,58	86,07
2001.11.02	85,61	86,09
2001.11.03	85,58	86,02
2001.11.04	85,41	85,88
2001.11.05	85,37	85,83
2001.11.06	85,34	85,81
2001.11.07	85,34	85,81
2001.11.08	85,34	85,84
2001.11.09	85,32	85,81
2001.11.10	85,3	85,76
2001.11.11	85,3	85,98
2001.11.12	85,88	86,48
2001.11.13	86,28	86,75
2001.11.14	86,35	86,77
2001.11.15	86,18	86,6
2001.11.16	86,1	86,58
2001.11.17	86,1	86,54
2001.11.18	85,98	86,51
2001.11.19	85,82	86,25
2001.11.20	85,65	86,05
2001.11.21	85,48	85,92
2001.11.22	85,42	85,88
2001.11.23	85,37	85,84
2001.11.24	85,36	85,88
2001.11.25	85,45	85,93
2001.11.26	85,65	85,95
2001.11.27	85,81	86,23
2001.11.28	85,69	86,11
2001.11.29	85,78	86,33
2001.11.30	86,48	87,02
2001.12.01	87,01	87,37
2001.12.02	87,21	87,61
2001.12.03	87,25	87,66

2001.12.04	87,3	87,73		
2001.12.05	87,36	87,8		
2001.12.06	87,5	87,94		
2001.12.07	87,5	87,94		
2001.12.08	87,46	87,89		
2001.12.09	87,82	88,78		
2001.12.10	88,9	89,29		
2001.12.11	88,66	88,92		
2001.12.12	88,14	88,4		
2001.12.13	87,62	87,92		
2001.12.14	87,26	87,61		
2001.12.15	87,08	87,47		
2001.12.16	86,82	87,38		
2001.12.17	86,72	87,21		
2001.12.18	86,45	86,83		
2001.12.19	86,28	86,69		
2001.12.20	86,18	86,57		
2001.12.21	86,18	86,61		
2001.12.22	86,18	86,58		
2001.12.23	86,02	86,48		
2001.12.24	86,06	86,42		
2001.12.25	85,94	86,38		
2001.12.26	85,88	86,32		
2001.12.27	85,7	86,12		
2001.12.28	85,6	85,91		
2001.12.29	85,58	86,05		
2001.12.30	85,66	86,12		
2001.12.31	85,79	86,14		
2002.01.01	86,6	87,36	2002	
2002.01.02	88,15	88,53	Min	85,46
2002.01.03	88,25	88,58	Max	93,62
2002.01.04	87,88	88,23	Közép	87,98575
2002.01.05	87,52	87,82		
2002.01.06	86,98	87,33		
2002.01.07	86,55	87,06		
2002.01.08	86,33	86,73		
2002.01.09	86,08	86,55		
2002.01.10	86,01	86,4		
2002.01.11	85,95	86,38		
2002.01.12	85,94	86,46		
2002.01.13	86,08	86,48		
2002.01.14	86,02	86,42		
2002.01.15	85,84	86,25		
2002.01.16	85,78	86,16		
2002.01.17	85,65	86,06		
2002.01.18	85,65	86		
2002.01.19	85,62	85,96		
2002.01.20	85,65	86,06		
2002.01.21	85,6	85,98		
2002.01.22	85,5	85,9		
2002.01.23	85,46	85,92		
2002.01.24	85,8	86,41		
2002.01.25	86,8	87,18		
2002.01.26	87,12	87,59		
2002.01.27	87,22	87,58		
2002.01.28	87,3	87,72		
2002.01.29	87,48	87,86		
2002.01.30	87,82	88,54		
2002.01.31	89,38	89,88		
2002.02.01	89,95	90,31		
2002.02.02	89,95	90,23		
2002.02.03	89,5	89,88		
2002.02.04	89,26	89,53		
2002.02.05	88,87	89,14		

2002.02.06	88,52	88,83
2002.02.07	88,27	88,58
2002.02.08	88	88,34
2002.02.09	87,82	88,15
2002.02.10	87,66	88,06
2002.02.11	87,56	87,99
2002.02.12	87,52	87,91
2002.02.13	87,56	87,98
2002.02.14	87,82	88,23
2002.02.15	88,1	88,51
2002.02.16	88,3	88,84
2002.02.17	88,6	89
2002.02.18	88,58	89,02
2002.02.19	88,28	88,63
2002.02.20	87,98	88,29
2002.02.21	87,68	88,03
2002.02.22	87,58	87,94
2002.02.23	87,82	88,03
2002.02.24	88	88,42
2002.02.25	88,08	88,48
2002.02.26	88,06	88,46
2002.02.27	88,66	88,46
2002.02.28	88,26	88,69
2002.03.01	88,68	89,11
2002.03.02	89	89,51
2002.03.03	89,46	89,76
2002.03.04	89,51	89,86
2002.03.05	89,4	89,74
2002.03.06	89,15	89,46
2002.03.07	88,84	89,14
2002.03.08	88,58	88,91
2002.03.09	88,4	88,72
2002.03.10	88,18	88,49
2002.03.11	87,9	88,24
2002.03.12	87,7	88,08
2002.03.13	87,57	87,93
2002.03.14	87,42	87,78
2002.03.15	87,24	87,6
2002.03.16	87,08	87,49
2002.03.17	87	87,38
2002.03.18	86,94	87,38
2002.03.19	86,92	87,34
2002.03.20	86,94	87,32
2002.03.21	86,86	87,2
2002.03.22	87,02	87,55
2002.03.23	88,4	89,03
2002.03.24	89,98	90,53
2002.03.25	91,12	91,63
2002.03.26	92	92,43
2002.03.27	92,52	92,88
2002.03.28	92,76	93,11
2002.03.29	92,65	92,88
2002.03.30	92	92,23
2002.03.31	91,26	91,46
2002.04.01	90,46	90,56
2002.04.02	89,73	89,96
2002.04.03	89,28	89,48
2002.04.04	89	89,29
2002.04.05	88,8	89,09
2002.04.06	88,54	88,88
2002.04.07	88,42	88,77
2002.04.08	88,34	88,72
2002.04.09	88,06	88,38
2002.04.10	87,74	88,01

2002.04.11	87,46	87,82
2002.04.12	87,41	87,8
2002.04.13	87,38	87,76
2002.04.14	87,27	87,67
2002.04.15	87,25	87,6
2002.04.16	87,18	87,55
2002.04.17	87,13	87,52
2002.04.18	87,1	87,52
2002.04.19	87,16	87,52
2002.04.20	87,08	87,47
2002.04.21	86,98	87,36
2002.04.22	86,8	87,25
2002.04.23	86,79	87,18
2002.04.24	86,78	87,18
2002.04.25	86,78	87,18
2002.04.26	86,75	87,18
2002.04.27	87,08	87,58
2002.04.28	87,68	88,1
2002.04.29	87,88	88,27
2002.04.30	88,04	88,48
2002.05.01	88,05	88,48
2002.05.02	87,86	88,18
2002.05.03	87,72	88,1
2002.05.04	87,62	87,96
2002.05.05	87,52	87,9
2002.05.06	87,63	88,06
2002.05.07	87,94	88,35
2002.05.08	88,12	88,48
2002.05.09	88	88,36
2002.05.10	87,85	88,18
2002.05.11	87,71	88,06
2002.05.12	87,58	87,95
2002.05.13	87,58	87,89
2002.05.14	87,54	87,9
2002.05.15	87,5	87,9
2002.05.16	87,56	87,94
2002.05.17	87,58	88
2002.05.18	87,6	87,92
2002.05.19	87,46	87,8
2002.05.20	87,33	87,69
2002.05.21	87,3	87,68
2002.05.22	87,48	87,89
2002.05.23	87,6	88,21
2002.05.24	87,96	88,31
2002.05.25	87,84	88,18
2002.05.26	87,64	88
2002.05.27	87,5	87,87
2002.05.28	87,32	87,7
2002.05.29	87,22	87,63
2002.05.30	87,32	87,76
2002.05.31	87,46	87,88
2002.06.01	87,58	87,98
2002.06.02	87,58	88,03
2002.06.03	87,34	87,7
2002.06.04	87,07	87,43
2002.06.05	86,82	87,26
2002.06.06	86,7	87,16
2002.06.07	86,77	87,18
2002.06.08	86,77	87,18
2002.06.09	86,88	87,5
2002.06.10	88,06	88,66
2002.06.11	88,82	89,21
2002.06.12	88,86	89,21
2002.06.13	88,8	89,14

2002.06.14	88,76	89,11
2002.06.15	88,58	88,88
2002.06.16	88,2	88,48
2002.06.17	87,7	88,07
2002.06.18	87,5	87,84
2002.06.19	87,38	87,7
2002.06.20	87,2	87,58
2002.06.21	87,18	87,59
2002.06.22	87,2	87,65
2002.06.23	87,2	87,65
2002.06.24	87,14	87,57
2002.06.25	87,14	87,55
2002.06.26	87,08	87,49
2002.06.27	86,9	87,31
2002.06.28	86,86	87,31
2002.06.29	87,08	87,51
2002.06.30	87,05	87,42
2002.07.01	86,86	87,26
2002.07.02	86,8	87,33
2002.07.03	86,8	87,18
2002.07.04	86,5	86,93
2002.07.05	86,42	86,8
2002.07.06	86,3	86,76
2002.07.07	86,38	86,83
2002.07.08	86,7	87,13
2002.07.09	86,76	87,07
2002.07.10	86,76	87,01
2002.07.11	86,62	87,01
2002.07.12	86,58	87,01
2002.07.13	86,45	86,93
2002.07.14	86,35	86,7
2002.07.15	86,22	86,58
2002.07.16	86,1	86,52
2002.07.17	86,18	86,62
2002.07.18	86,32	86,79
2002.07.19	86,56	87,06
2002.07.20	87,1	87,66
2002.07.21	87,98	88,38
2002.07.22	88,18	88,57
2002.07.23	87,96	88,28
2002.07.24	87,44	87,73
2002.07.25	87	87,28
2002.07.26	86,8	87,16
2002.07.27	86,8	86,97
2002.07.28	86,48	86,86
2002.07.29	86,5	86,93
2002.07.30	86,53	86,93
2002.07.31	86,5	86,88
2002.08.01	86,44	86,8
2002.08.02	86,18	86,61
2002.08.03	86,18	86,61
2002.08.04	86,4	86,71
2002.08.05	86,44	86,93
2002.08.06	86,7	87,16
2002.08.07	86,68	87,13
2002.08.08	86,66	87,06
2002.08.09	86,86	87,65
2002.08.10	88,86	89,48
2002.08.11	90,18	90,7
2002.08.12	91	91,4
2002.08.13	91,03	91,31
2002.08.14	90,8	91,16
2002.08.15	91,18	91,59
2002.08.16	91,78	92,18

2002.08.17	92,37	92,77
2002.08.18	92,96	93,35
2002.08.19	93,37	93,76
2002.08.20	93,62	93,98
2002.08.21	93,54	93,83
2002.08.22	93,01	93,28
2002.08.23	92,08	92,27
2002.08.24	91,17	91,37
2002.08.25	90,59	90,82
2002.08.26	90,1	90,29
2002.08.27	89,44	89,58
2002.08.28	88,78	88,99
2002.08.29	88,38	88,66
2002.08.30	88,06	88,38
2002.08.31	87,96	88,29
2002.09.01	87,93	88,26
2002.09.02	87,64	87,97
2002.09.03	87,42	87,76
2002.09.04	87,32	87,76
2002.09.05	87,62	88,02
2002.09.06	87,78	88,16
2002.09.07	87,68	88,08
2002.09.08	87,48	87,81
2002.09.09	87,31	87,71
2002.09.10	87,27	87,59
2002.09.11	86,96	87,37
2002.09.12	86,8	87,11
2002.09.13	86,64	87,06
2002.09.14	86,58	87,17
2002.09.15	86,82	87,23
2002.09.16	86,76	87,11
2002.09.17	86,52	86,89
2002.09.18	86,34	86,7
2002.09.19	86,3	86,7
2002.09.20	86,29	86,7
2002.09.21	86,25	86,65
2002.09.22	86,15	86,56
2002.09.23	86,15	86,59
2002.09.24	86,34	86,75
2002.09.25	86,5	87
2002.09.26	86,82	87,3
2002.09.27	87,44	87,96
2002.09.28	88,1	88,56
2002.09.29	88,53	88,96
2002.09.30	89,07	89,54
2002.10.01	89,37	89,7
2002.10.02	89,07	89,36
2002.10.03	88,64	88,92
2002.10.04	88,2	88,49
2002.10.05	87,8	88,08
2002.10.06	87,48	87,8
2002.10.07	87,22	87,58
2002.10.08	87,1	87,63
2002.10.09	87,35	87,8
2002.10.10	87,55	88
2002.10.11	87,84	88,22
2002.10.12	87,88	88,22
2002.10.13	87,68	88,03
2002.10.14	87,46	87,85
2002.10.15	87,64	88,13
2002.10.16	88,2	88,69
2002.10.17	88,38	88,71
2002.10.18	88,2	88,59
2002.10.19	88,16	88,53

2002.10.20	88,22	88,67
2002.10.21	88,86	89,33
2002.10.22	89,3	89,56
2002.10.23	89,28	89,59
2002.10.24	89,04	89,34
2002.10.25	88,75	89,06
2002.10.26	88,48	88,8
2002.10.27	88,35	88,71
2002.10.28	88,18	88,49
2002.10.29	88,08	88,53
2002.10.30	88,24	88,66
2002.10.31	88,32	88,71
2002.11.01	88,23	88,57
2002.11.02	88,18	88,48
2002.11.03	88,18	88,6
2002.11.04	88,3	88,71
2002.11.05	88,38	88,79
2002.11.06	88,8	89,26
2002.11.07	89,5	89,95
2002.11.08	90,12	90,52
2002.11.09	90,28	90,61
2002.11.10	90,13	90,43
2002.11.11	89,86	90,13
2002.11.12	89,66	89,98
2002.11.13	89,75	90,11
2002.11.14	90,08	90,5
2002.11.15	90,56	90,96
2002.11.16	90,8	91,14
2002.11.17	90,7	90,98
2002.11.18	90,37	90,66
2002.11.19	90,1	90,42
2002.11.20	90,05	90,36
2002.11.21	89,9	90,12
2002.11.22	89,58	89,88
2002.11.23	89,44	89,76
2002.11.24	89,37	89,7
2002.11.25	89,32	89,73
2002.11.26	89,54	89,9
2002.11.27	89,48	89,8
2002.11.28	89,28	89,58
2002.11.29	89	89,28
2002.11.30	88,78	89,1
2002.12.01	88,6	88,93
2002.12.02	88,46	88,82
2002.12.03	88,44	88,78
2002.12.04	88,45	88,86
2002.12.05	88,6	88,98
2002.12.06	88,68	89,04
2002.12.07	88,66	88,97
2002.12.08	88,54	89,07
2002.12.09	88,44	88,8
2002.12.10	88,32	88,6
2002.12.11	88,06	88,38
2002.12.12	87,9	88,18
2002.12.13	87,73	87,96
2002.12.14	87,42	87,78
2002.12.15	87,25	87,63
2002.12.16	87,1	87,47
2002.12.17	86,95	87,41
2002.12.18	86,92	87,29
2002.12.19	86,8	87,19
2002.12.20	86,85	87,38
2002.12.21	87,08	87,49
2002.12.22	87,13	87,53

2002.12.23	87	87,49		
2002.12.24	87	87,46		
2002.12.25	87,8	87,98		
2002.12.26	89,04	89,56		
2002.12.27	89,33	89,67		
2002.12.28	89,1	89,4		
2002.12.29	88,7	88,97		
2002.12.30	88,28	88,6		
2002.12.31	87,92	88,33	2003	
2003.01.01	86,68	89,12		
2003.01.02	89,1	89,61		
2003.01.03	89,7	90,09		
2003.01.04	89,78	90,12	Közép	86,22238
2003.01.05	89,81	90,25		
2003.01.06	90,21	90,62		
2003.01.07	90,46	90,86		
2003.01.08	90,55	90,88		
2003.01.09	90,5	90,78		
2003.01.10	90,28	90,56		
2003.01.11	89,9	90,16		
2003.01.12	89,55	89,75		
2003.01.13	89,06	89,35		
2003.01.14	88,05	88,92		
2003.01.15	88,26	88,5		
2003.01.16	87,9	88,2		
2003.01.17	87,86	88,2		
2003.01.18	88	88,38		
2003.01.19	87,92	88,25		
2003.01.20	87,6	88,05		
2003.01.21	87,54	87,86		
2003.01.22	87,35	87,72		
2003.01.23	87,2	87,57		
2003.01.24	87,12	87,57		
2003.01.25	87,2	87,6		
2003.01.26	87,18	87,57		
2003.01.27	87,3	87,75		
2003.01.28	87,52	87,91		
2003.01.29	87,52	87,91		
2003.01.30	87,5	88,1		
2003.01.31	88,54	89,11		
2003.02.01	89,02	89,38		
2003.02.02	88,92	89,2		
2003.02.03	88,66	88,95		
2003.02.04	88,29	88,56		
2003.02.05	87,92	88,22		
2003.02.06	87,7	88,06		
2003.02.07	87,64	88,02		
2003.02.08	87,64	88		
2003.02.09	87,63	88		
2003.02.10	87,42	87,77		
2003.02.11	87,2	87,56		
2003.02.12	87,12	87,5		
2003.02.13	86,98	87,33		
2003.02.14	86,88	87,19		
2003.02.15	86,72	87,08		
2003.02.16	86,66	87,05		
2003.02.17	86,54	86,97		
2003.02.18	86,46	86,81		
2003.02.19	86,3	86,7		
2003.02.20	86,28	86,68		
2003.02.21	86,28	86,71		
2003.02.22	86,34	86,76		
2003.02.23	86,32	86,76		
2003.02.24	86,31	86,69		

2003.02.25	86,27	86,6
2003.02.26	86,16	86,47
2003.02.27	86,08	86,36
2003.02.28	85,85	86,36
2003.03.01	86,16	86,45
2003.03.02	86,1	86,6
2003.03.03	86,26	86,6
2003.03.04	86,12	86,54
2003.03.05	86,13	86,56
2003.03.06	86,48	87
2003.03.07	86,98	87,48
2003.03.08	87,28	87,7
2003.03.09	87,34	87,76
2003.03.10	87,33	87,78
2003.03.11	87,4	87,84
2003.03.12	87,34	87,72
2003.03.13	87,3	87,72
2003.03.14	87,48	87,91
2003.03.15	87,9	88,41
2003.03.16	88,42	88,83
2003.03.17	88,36	88,69
2003.03.18	88,02	88,36
2003.03.19	87,72	88,06
2003.03.20	87,48	87,86
2003.03.21	87,33	87,71
2003.03.22	87,14	87,5
2003.03.23	86,98	87,36
2003.03.24	86,86	87,23
2003.03.25	86,76	87,16
2003.03.26	86,6	87,06
2003.03.27	86,5	86,88
2003.03.28	86,3	86,81
2003.03.29	86,48	86,92
2003.03.30	86,58	87,04
2003.03.31	86,69	87,13
2003.04.01	86,8	87,25
2003.04.02	86,88	87,3
2003.04.03	86,99	87,43
2003.04.04	87,09	87,48
2003.04.05	87,12	87,43
2003.04.06	86,95	87,3
2003.04.07	86,9	87,31
2003.04.08	86,82	87,19
2003.04.09	86,57	86,96
2003.04.10	86,38	86,77
2003.04.11	86,26	86,66
2003.04.12	86,24	86,66
2003.04.13	86,28	86,73
2003.04.14	86,48	86,87
2003.04.15	86,44	86,84
2003.04.16	86,42	86,84
2003.04.17	86,42	86,87
2003.04.18	86,49	86,93
2003.04.19	86,6	87,05
2003.04.20	86,64	87,05
2003.04.21	86,6	87,03
2003.04.22	86,66	86,96
2003.04.23	86,38	86,76
2003.04.24	86,38	86,6
2003.04.25	86,22	86,66
2003.04.26	86,34	86,79
2003.04.27	86,43	86,88
2003.04.28	86,5	86,94
2003.04.29	86,52	86,91

2003.04.30	86,5	86,95
2003.05.01	86,7	87,12
2003.05.02	86,82	87,24
2003.05.03	86,84	87,24
2003.05.04	86,98	87,48
2003.05.05	87,21	87,63
2003.05.06	87,14	87,48
2003.05.07	87	87,34
2003.05.08	86,84	87,22
2003.05.09	86,7	87,14
2003.05.10	86,8	87,27
2003.05.11	86,92	87,36
2003.05.12	87,02	87,42
2003.05.13	87,12	87,58
2003.05.14	87,18	87,6
2003.05.15	87,08	87,49
2003.05.16	87,06	87,5
2003.05.17	87,22	87,66
2003.05.18	87,24	87,61
2003.05.19	87,15	87,57
2003.05.20	87	87,38
2003.05.21	86,81	87,19
2003.05.22	86,67	87,06
2003.05.23	86,74	87,22
2003.05.24	87,25	87,73
2003.05.25	87,56	87,98
2003.05.26	87,62	87,98
2003.05.27	87,38	87,72
2003.05.28	87,1	87,46
2003.05.29	86,95	87,31
2003.05.30	86,8	87,21
2003.05.31	86,88	87,48
2003.06.01	87	87,41
2003.06.02	87	87,41
2003.06.03	86,98	87,38
2003.06.04	87,05	87,48
2003.06.05	87,12	87,55
2003.06.06	87,18	87,57
2003.06.07	87,04	87,4
2003.06.08	86,82	87,25
2003.06.09	86,84	87,35
2003.06.10	86,96	87,38
2003.06.11	86,9	87,38
2003.06.12	86,88	87,38
2003.06.13	86,94	87,33
2003.06.14	86,83	87,23
2003.06.15	86,8	87,21
2003.06.16	86,78	87,19
2003.06.17	86,76	87,07
2003.06.18	86,6	87,07
2003.06.19	86,68	87,16
2003.06.20	86,68	87,11
2003.06.21	86,64	87,03
2003.06.22	86,6	87,03
2003.06.23	86,6	86,99
2003.06.24	86,48	86,8
2003.06.25	86,28	86,63
2003.06.26	86	86,43
2003.06.27	85,9	86,28
2003.06.28	85,85	86,35
2003.06.29	85,95	86,35
2003.06.30	85,85	86,23
2003.07.01	85,72	86,1
2003.07.02	85,68	86,1

2003.07.03	85,72	86,16
2003.07.04	85,8	86,23
2003.07.05	85,76	86,18
2003.07.06	85,74	86,18
2003.07.07	85,68	86,24
2003.07.08	85,9	86,33
2003.07.09	85,76	86,23
2003.07.10	85,76	86,18
2003.07.11	85,66	86,06
2003.07.12	85,6	85,95
2003.07.13	85,5	85,88
2003.07.14	85,48	85,88
2003.07.15	85,86	85,79
2003.07.16	85,86	85,73
2003.07.17	85,18	85,57
2003.07.18	85,08	85,46
2003.07.19	85,11	85,51
2003.07.20	85,2	85,65
2003.07.21	85,49	85,94
2003.07.22	85,66	86,06
2003.07.23	85,58	86
2003.07.24	85,43	85,88
2003.07.25	85,36	85,78
2003.07.26	85,42	85,82
2003.07.27	85,46	85,85
2003.07.28	85,44	85,93
2003.07.29	85,74	86,2
2003.07.30	85,82	86,23
2003.07.31	85,7	86,08
2003.08.01	85,73	86,22
2003.08.02	86,14	86,6
2003.08.03	86,22	86,57
2003.08.04	86,17	86,67
2003.08.05	86,26	86,66
2003.08.06	86,04	86,38
2003.08.07	85,65	85,98
2003.08.08	85,42	85,8
2003.08.09	85,45	85,8
2003.08.10	85,46	85,8
2003.08.11	85,38	85,82
2003.08.12	85,22	85,59
2003.08.13	85,06	85,38
2003.08.14	84,86	85,26
2003.08.15	84,9	85,3
2003.08.16	84,92	85,3
2003.08.17	84,86	85,3
2003.08.18	84,78	85,25
2003.08.19	84,79	85,25
2003.08.20	84,79	85,25
2003.08.21	84,81	85,25
2003.08.22	84,96	85,41
2003.08.23	84,98	85,36
2003.08.24	84,9	85,3
2003.08.25	84,88	85,3
2003.08.26	84,89	85,28
2003.08.27	84,78	85,26
2003.08.28	84,62	85,02
2003.08.29	84,51	84,97
2003.08.30	84,43	84,89
2003.08.31	84,42	84,9
2003.09.01	84,43	84,9
2003.09.02	84,55	85,06
2003.09.03	85,02	85,48
2003.09.04	85,32	85,74

2003.09.05	85,43	85,8
2003.09.06	85,4	85,64
2003.09.07	85,07	85,46
2003.09.08	84,95	85,35
2003.09.09	84,84	85,23
2003.09.10	84,68	85,08
2003.09.11	84,54	84,97
2003.09.12	84,46	84,94
2003.09.13	84,54	85,05
2003.09.14	84,97	85,3
2003.09.15	85,18	85,68
2003.09.16	85,98	86,54
2003.09.17	86,68	87,06
2003.09.18	86,62	86,92
2003.09.19	86,27	86,56
2003.09.20	85,7	86
2003.09.21	85,59	85,94
2003.09.22	85,38	85,73
2003.09.23	85,26	85,64
2003.09.24	85,06	85,45
2003.09.25	84,84	85,26
2003.09.26	84,74	85,16
2003.09.27	84,76	85,24
2003.09.28	85,02	85,48
2003.09.29	85,08	85,49
2003.09.30	84,88	85,28
2003.10.01	84,72	85,1
2003.10.02	84,7	85,07
2003.10.03	84,7	85,13
2003.10.04	84,86	85,27
2003.10.05	84,89	85,28
2003.10.06	84,85	85,23
2003.10.07	84,82	85,2
2003.10.08	85,12	85,71
2003.10.09	86,38	86,78
2003.10.10	86,89	87,25
2003.10.11	87,13	87,48
2003.10.12	87,66	88,01
2003.10.13	88,36	88,69
2003.10.14	88,54	88,78
2003.10.15	88,22	88,44
2003.10.16	87,74	87,98
2003.10.17	87,39	87,61
2003.10.18	86,94	87,21
2003.10.19	86,62	86,81
2003.10.20	86,25	86,55
2003.10.21	85,99	86,34
2003.10.22	85,84	86,2
2003.10.23	85,7	86,14
2003.10.24	85,64	86,02
2003.10.25	85,68	86,04
2003.10.26	85,64	86
2003.10.27	85,58	85,95
2003.10.28	85,6	85,94
2003.10.29	85,44	85,78
2003.10.30	85,16	85,55
2003.10.31	85,15	85,59
2003.11.01	85,34	85,72
2003.11.02	85,32	85,69
2003.11.03	85,25	85,64
2003.11.04	85,24	85,68
2003.11.05	85,35	85,76
2003.11.06	85,49	85,92
2003.11.07	85,49	85,88

2003.11.08	85,38	85,77		
2003.11.09	85,28	85,67		
2003.11.10	85,18	85,56		
2003.11.11	85,06	85,46		
2003.11.12	84,9	85,32		
2003.11.13	84,92	85,36		
2003.11.14	84,95	85,35		
2003.11.15	84,82	85,26		
2003.11.16	84,88	85,31		
2003.11.17	84,86	85,29		
2003.11.18	84,82	85,28		
2003.11.19	84,84	85,28		
2003.11.20	84,9	85,3		
2003.11.21	84,88	85,27		
2003.11.22	84,88	85,28		
2003.11.23	84,83	85,24		
2003.11.24	84,83	85,29		
2003.11.25	84,88	85,3		
2003.11.26	84,76	85,16		
2003.11.27	84,66	85,1		
2003.11.28	84,6	85,04		
2003.11.29	84,63	85,1		
2003.11.30	84,68	85,15		
2003.12.01	84,68	85,14		
2003.12.02	84,76	85,22		
2003.12.03	84,77	85,2		
2003.12.04	84,82	85,28		
2003.12.05	85	85,41		
2003.12.06	84,9	85,32		
2003.12.07	84,84	85,28		
2003.12.08	84,89	85,33		
2003.12.09	84,94	85,35		
2003.12.10	84,78	85,18		
2003.12.11	84,64	85,02		
2003.12.12	84,5	84,94		
2003.12.13	84,55	85		
2003.12.14	84,66	85,1		
2003.12.15	84,68	85,13		
2003.12.16	84,68	85,1		
2003.12.17	84,73	85,14		
2003.12.18	85,01	85,41		
2003.12.19	85,29	85,73		
2003.12.20	85,42	85,78		
2003.12.21	85,27	85,64		
2003.12.22	85,13	85,5		
2003.12.23	85,02	85,42		
2003.12.24	85	85,29		
2003.12.25	84,84	85,24		
2003.12.26	84,86	85,27		
2003.12.27	84,94	85,38		
2003.12.28	85	85,39		
2003.12.29	84,88	85,24		
2003.12.30	84,7	85,06		
2003.12.31	84,6	84,98		
2004.01.01	84,62	85,04	2004	
2004.01.02	84,68	85,09	Min	84,52
2004.01.03	84,7	85,15	Közép	86,65333
2004.01.04	84,89	85,31	Max	89,85
2004.01.05	84,89	85,29		
2004.01.06	84,8	85,2		
2004.01.07	84,68	85,05		
2004.01.08	84,54	84,93		
2004.01.09	84,53	84,93		
2004.01.10	84,52	84,91		

2004.01.11	84,62	85,04
2004.01.12	84,89	85,31
2004.01.13	84,98	85,38
2004.01.14	85,35	85,78
2004.01.15	86,23	86,68
2004.01.16	87,75	88,18
2004.01.17	88,86	89,22
2004.01.18	89,2	89,44
2004.01.19	89,13	89,36
2004.01.20	88,86	89,1
2004.01.21	88,47	88,66
2004.01.22	87,98	88,19
2004.01.23	87,57	87,8
2004.01.24	86,24	87,48
2004.01.25	86,9	87,14
2004.01.26	86,68	86,95
2004.01.27	86,36	86,65
2004.01.28	86,05	86,34
2004.01.29	85,84	86,17
2004.01.30	85,78	86,12
2004.01.31	85,78	86,12
2004.02.01	85,77	86,12
2004.02.02	85,75	86,1
2004.02.03	85,68	86,07
2004.02.04	85,53	85,8
2004.02.05	85,82	86,29
2004.02.06	87,58	88,04
2004.02.07	88,26	88,58
2004.02.08	88,43	88,73
2004.02.09	88,51	88,75
2004.02.10	88,42	88,67
2004.02.11	88,28	88,48
2004.02.12	87,97	88,18
2004.02.13	87,72	87,97
2004.02.14	87,59	87,83
2004.02.15	87,35	87,6
2004.02.16	87,14	87,38
2004.02.17	86,93	87,22
2004.02.18	86,77	87,06
2004.02.19	86,66	86,97
2004.02.20	86,66	86,97
2004.02.21	86,63	86,93
2004.02.22	86,55	86,8
2004.02.23	86,4	86,69
2004.02.24	86,28	86,57
2004.02.25	86,1	86,44
2004.02.26	86,27	86,64
2004.02.27	86,46	86,78
2004.02.28	86,48	86,72
2004.02.29	86,28	86,54
2004.03.01	86,08	86,41
2004.03.02	85,97	86,38
2004.03.03	85,98	86,28
2004.03.04	85,82	86,14
2004.03.05	85,78	86,13
2004.03.06	85,76	86,09
2004.03.07	85,68	86
2004.03.08	85,64	85,96
2004.03.09	85,68	85,96
2004.03.10	85,64	85,94
2004.03.11	85,54	85,88
2004.03.12	85,5	85,88
2004.03.13	85,56	85,92
2004.03.14	85,62	85,96

2004.03.15	85,64	85,99
2004.03.16	85,8	86,14
2004.03.17	86,1	86,48
2004.03.18	86,46	86,81
2004.03.19	87,01	87,38
2004.03.20	87,02	88
2004.03.21	88,14	88,44
2004.03.22	88,46	88,74
2004.03.23	88,74	88,99
2004.03.24	88,86	89,09
2004.03.25	88,9	89,16
2004.03.26	88,98	89,3
2004.03.27	89,16	89,42
2004.03.28	89,44	89,65
2004.03.29	89,39	89,59
2004.03.30	88,95	89,25
2004.03.31	88,7	88,89
2004.04.01	88,38	88,58
2004.04.02	88,12	88,36
2004.04.03	88,02	88,26
2004.04.04	88,02	88,29
2004.04.05	88,11	88,4
2004.04.06	88,26	88,54
2004.04.07	88,28	88,55
2004.04.08	88,3	88,55
2004.04.09	88,32	88,58
2004.04.10	88,24	88,51
2004.04.11	88,29	88,53
2004.04.12	88,09	88,36
2004.04.13	87,88	88,09
2004.04.14	87,6	87,86
2004.04.15	87,58	87,86
2004.04.16	87,53	87,79
2004.04.17	87,32	87,56
2004.04.18	87,1	87,4
2004.04.19	86,96	87,25
2004.04.20	86,94	87,21
2004.04.21	86,96	87,28
2004.04.22	87,1	87,39
2004.04.23	87,2	87,51
2004.04.24	87,25	87,56
2004.04.25	87,16	87,47
2004.04.26	87,16	87,46
2004.04.27	87,46	87,77
2004.04.28	87,7	87,98
2004.04.29	87,65	87,91
2004.04.30	87,48	87,75
2004.05.01	87,33	87,58
2004.05.02	87,18	87,47
2004.05.03	87,28	87,44
2004.05.04	87,42	87,71
2004.05.05	87,54	87,81
2004.05.06	87,6	87,88
2004.05.07	87,58	87,87
2004.05.08	87,5	87,81
2004.05.09	87,46	87,78
2004.05.10	87,54	87,83
2004.05.11	87,5	87,78
2004.05.12	87,32	87,6
2004.05.13	87,08	87,34
2004.05.14	86,76	87,1
2004.05.15	86,66	86,96
2004.05.16	86,62	86,97
2004.05.17	87	87,35

2004.05.18	87,15	87,44
2004.05.19	87,42	87,73
2004.05.20	87,59	87,87
2004.05.21	87,4	87,64
2004.05.22	87,17	88
2004.05.23	87,1	87,42
2004.05.24	87,28	87,61
2004.05.25	87,62	87,93
2004.05.26	87,8	88,07
2004.05.27	87,59	87,83
2004.05.28	87,34	87,59
2004.05.29	87,06	87,39
2004.05.30	86,82	87,11
2004.05.31	86,87	87,19
2004.06.01	87,1	87,42
2004.06.02	87	87,3
2004.06.03	86,82	87,12
2004.06.04	86,87	87,21
2004.06.05	87,43	87,75
2004.06.06	88,38	88,7
2004.06.07	89,38	89,75
2004.06.08	89,82	90,06
2004.06.09	89,85	90,08
2004.06.10	89,64	89,85
2004.06.11	89,27	89,48
2004.06.12	88,91	89,12
2004.06.13	88,7	88,93
2004.06.14	88,77	89,05
2004.06.15	88,92	89,26
2004.06.16	89,06	89,31
2004.06.17	88,89	89,1
2004.06.18	88,51	88,72
2004.06.19	88,12	88,33
2004.06.20	87,82	88,07
2004.06.21	87,64	87,92
2004.06.22	87,66	87,99
2004.06.23	88,4	88,74
2004.06.24	88,84	89,11
2004.06.25	88,66	88,88
2004.06.26	88,3	88,55
2004.06.27	88,28	88,59
2004.06.28	88,34	88,6
2004.06.29	88,32	88,58
2004.06.30	88,02	88,26
2004.07.01	87,93	88,22
2004.07.02	88,16	88,44
2004.07.03	88,15	88,42
2004.07.04	87,97	88,2
2004.07.05	87,76	88,03
2004.07.06	87,68	87,96
2004.07.07	87,55	87,83
2004.07.08	87,26	87,53
2004.07.09	87,02	87,31
2004.07.10	86,98	87,35
2004.07.11	87,16	87,53
2004.07.12	87,5	87,85
2004.07.13	87,74	88,05
2004.07.14	87,77	88,01
2004.07.15	87,58	87,84
2004.07.16	87,39	87,68
2004.07.17	87,24	87,55
2004.07.18	87,42	87,58
2004.07.19	87,42	87,74
2004.07.20	87,41	87,7

2004.07.21	87,2	87,47
2004.07.22	86,94	87,22
2004.07.23	86,8	87,09
2004.07.24	86,96	87,31
2004.07.25	87,07	87,36
2004.07.26	86,92	87,23
2004.07.27	86,83	87,18
2004.07.28	87,12	87,5
2004.07.29	87,54	87,86
2004.07.30	87,69	87,95
2004.07.31	87,61	87,87
2004.08.01	87,35	87,61
2004.08.02	87,08	87,34
2004.08.03	86,78	87,05
2004.08.04	86,48	86,76
2004.08.05	86,12	86,47
2004.08.06	86,02	86,38
2004.08.07	85,98	86,38
2004.08.08	85,98	86,35
2004.08.09	85,95	86,3
2004.08.10	85,84	86,22
2004.08.11	85,84	86,26
2004.08.12	85,85	86,22
2004.08.13	85,68	86,05
2004.08.14	85,5	85,89
2004.08.15	85,45	85,86
2004.08.16	85,52	85,96
2004.08.17	85,63	86,04
2004.08.18	85,8	86,21
2004.08.19	86,08	86,44
2004.08.20	86,02	86,38
2004.08.21	85,94	86,33
2004.08.22	85,86	86,23
2004.08.23	85,69	86,14
2004.08.24	85,61	86,07
2004.08.25	85,88	86,33
2004.08.26	86,04	86,42
2004.08.27	86,03	86,41
2004.08.28	85,98	86,38
2004.08.29	86,12	86,6
2004.08.30	86,92	87,32
2004.08.31	87,04	87,36
2004.09.01	86,72	87,01
2004.09.02	86,56	86,91
2004.09.03	86,64	87
2004.09.04	86,76	87,09
2004.09.05	86,62	87,08
2004.09.06	86,45	86,81
2004.09.07	86,28	86,61
2004.09.08	86,08	86,45
2004.09.09	85,86	86,24
2004.09.10	85,68	86,08
2004.09.11	85,58	85,98
2004.09.12	85,48	85,98
2004.09.13	85,2	85,73
2004.09.14	85	85,48
2004.09.15	85	85,42
2004.09.16	85	85,49
2004.09.17	85,02	85,49
2004.09.18	85,1	85,6
2004.09.19	85,44	85,92
2004.09.20	85,54	85,97
2004.09.21	85,44	85,86
2004.09.22	85,28	85,71

2004.09.23	85,09	85,54
2004.09.24	85,01	85,5
2004.09.25	85,11	85,59
2004.09.26	85,51	85,99
2004.09.27	87	87,47
2004.09.28	87,34	87,68
2004.09.29	87,4	87,71
2004.09.30	87,27	87,57
2004.10.01	87	87,29
2004.10.02	86,78	87,14
2004.10.03	86,81	87,15
2004.10.04	86,68	86,97
2004.10.05	86,5	86,84
2004.10.06	86,45	86,77
2004.10.07	86,2	86,51
2004.10.08	85,98	86,33
2004.10.09	85,88	86,24
2004.10.10	85,7	86,09
2004.10.11	85,68	86,05
2004.10.12	85,73	86,16
2004.10.13	86,1	86,51
2004.10.14	86,17	86,51
2004.10.15	86,08	86,46
2004.10.16	86,1	86,47
2004.10.17	86,04	86,38
2004.10.18	85,54	86,3
2004.10.19	85,82	86,2
2004.10.20	85,77	86,14
2004.10.21	85,7	86,1
2004.10.22	85,74	86,17
2004.10.23	85,88	86,24
2004.10.24	85,72	86,22
2004.10.25	85,72	86,09
2004.10.26	85,66	86,04
2004.10.27	85,72	85,99
2004.10.28	85,5	85,9
2004.10.29	85,4	85,78
2004.10.30	85,26	85,68
2004.10.31	85,31	85,76
2004.11.01	85,46	85,88
2004.11.02	85,46	85,86
2004.11.03	85,38	85,81
2004.11.04	85,4	85,88
2004.11.05	85,5	85,95
2004.11.06	85,56	85,96
2004.11.07	85,6	86
2004.11.08	85,56	85,93
2004.11.09	85,48	85,87
2004.11.10	85,4	85,79
2004.11.11	85,34	85,76
2004.11.12	85,42	85,88
2004.11.13	85,62	86,02
2004.11.14	85,78	86,16
2004.11.15	85,8	86,18
2004.11.16	85,78	86,16
2004.11.17	85,7	86,12
2004.11.18	85,65	86,02
2004.11.19	85,53	85,9
2004.11.20	85,54	85,94
2004.11.21	85,67	86,07
2004.11.22	86	86,36
2004.11.23	85,84	86,19
2004.11.24	85,73	86,13
2004.11.25	85,76	86,2

2004.11.26	86,3	86,74		
2004.11.27	86,83	87,18		
2004.11.28	86,92	87,22		
2004.11.29	86,68	86,95		
2004.11.30	86,4	86,7		
2004.12.01	86,23	86,57		
2004.12.02	86,04	86,36		
2004.12.03	85,92	86,28		
2004.12.04	85,95	86,32		
2004.12.05	86	86,36		
2004.12.06	86,02	86,37		
2004.12.07	85,98	86,28		
2004.12.08	85,66	86,03		
2004.12.09	85,53	85,82		
2004.12.10	85,4	85,81		
2004.12.11	85,58	85,97		
2004.12.12	85,66	85,99		
2004.12.13	85,4	85,76		
2004.12.14	85,3	85,68		
2004.12.15	85,3	85,68		
2004.12.16	85,18	85,58		
2004.12.17	85,08	85,47		
2004.12.18	85,1	85,52		
2004.12.19	85,22	85,59		
2004.12.20	85,18	85,56		
2004.12.21	85,2	85,57		
2004.12.22	85,12	85,47		
2004.12.23	85,01	85,35		
2004.12.24	84,9	85,27		
2004.12.25	84,9	85,32		
2004.12.26	84,99	85,35		
2004.12.27	85	85,36		
2004.12.28	85,15	85,46		
2004.12.29	85,42	85,54		
2004.12.30	85,65	85,81		
2004.12.31	85,65	86,05		
2005.01.01	85,78	86,09	2005	
2005.01.02	85,69	86	Min	84,7
2005.01.03	85,52	85,86	Közép	87,0974
2005.01.04	85,42	85,75	Max	91,58
2005.01.05	85,35	85,7		
2005.01.06	85,66	86,04		
2005.01.07	85,88	86,22		
2005.01.08	85,92	86,22		
2005.01.09	86,06	86,46		
2005.01.10	86,47	86,78		
2005.01.11	86,54	86,73		
2005.01.12	86,3	86,56		
2005.01.13	86,2	86,39		
2005.01.14	86	86,32		
2005.01.15	85,98	86,29		
2005.01.16	85,89	86,21		
2005.01.17	85,77	86,1		
2005.01.18	85,72	86,05		
2005.01.19	85,63	85,96		
2005.01.20	85,55	85,88		
2005.01.21	85,44	85,77		
2005.01.22	85,45	85,79		
2005.01.23	85,67	86,07		
2005.01.24	86,48	86,92		
2005.01.25	86,98	87,25		
2005.01.26	86,85	87,13		
2005.01.27	86,82	87,1		
2005.01.28	86,77	87,04		

2005.01.29	86,55	86,84
2005.01.30	86,18	86,43
2005.01.31	85,78	86,06
2005.02.01	85,63	85,91
2005.02.02	85,59	85,92
2005.02.03	85,64	85,95
2005.02.04	85,65	85,93
2005.02.05	85,5	85,83
2005.02.06	85,49	85,81
2005.02.07	85,49	85,9
2005.02.08	85,61	85,93
2005.02.09	85,52	85,83
2005.02.10	85,38	85,67
2005.02.11	85,1	85,53
2005.02.12	85,26	86,28
2005.02.13	85,27	85,63
2005.02.14	85,4	85,84
2005.02.15	87,1	87,59
2005.02.16	88,68	88,99
2005.02.17	89	89,33
2005.02.18	89,09	89,28
2005.02.19	88,77	88,91
2005.02.20	88,2	88,36
2005.02.21	87,66	87,85
2005.02.22	87,19	87,43
2005.02.23	86,88	87,08
2005.02.24	86,58	86,84
2005.02.25	86,55	86,85
2005.02.26	86,55	86,83
2005.02.27	86,42	86,7
2005.02.28	86,3	86,6
2005.03.01	86,25	86,53
2005.03.02	86,09	86,34
2005.03.03	85,83	86,13
2005.03.04	85,65	85,9
2005.03.05	85,47	85,77
2005.03.06	85,42	85,79
2005.03.07	85,6	85,9
2005.03.08	85,64	85,96
2005.03.09	85,56	85,89
2005.03.10	85,5	85,82
2005.03.11	85,42	85,75
2005.03.12	85,48	85,81
2005.03.13	85,48	85,79
2005.03.14	85,48	85,73
2005.03.15	85,46	85,75
2005.03.16	85,48	85,81
2005.03.17	85,5	85,85
2005.03.18	85,65	85,97
2005.03.19	85,98	86,41
2005.03.20	87,02	87,58
2005.03.21	89,2	89,6
2005.03.22	90,6	90,94
2005.03.23	91,25	91,54
2005.03.24	91,46	91,7
2005.03.25	91,3	91,51
2005.03.26	91,02	91,16
2005.03.27	90,82	91,05
2005.03.28	90,78	91
2005.03.29	90,78	91,04
2005.03.30	90,88	91,1
2005.03.31	90,88	91,09
2005.04.01	90,82	91,05
2005.04.02	90,81	91,04

2005.04.03	90,52	91,03
2005.04.04	90,66	90,85
2005.04.05	90,26	90,46
2005.04.06	89,84	90,01
2005.04.07	89,3	89,51
2005.04.08	88,96	89,2
2005.04.09	88,82	89,07
2005.04.10	88,68	88,94
2005.04.11	88,66	88,93
2005.04.12	88,76	89,04
2005.04.13	88,88	89,14
2005.04.14	88,82	89,06
2005.04.15	88,6	88,82
2005.04.16	88,3	88,56
2005.04.17	88,08	88,42
2005.04.18	88,03	88,34
2005.04.19	88,07	88,37
2005.04.20	88,12	88,39
2005.04.21	88,29	88,58
2005.04.22	88,6	88,96
2005.04.23	89,3	89,71
2005.04.24	89,72	89,96
2005.04.25	89,57	89,78
2005.04.26	89,26	89,46
2005.04.27	88,9	89,11
2005.04.28	88,86	89,18
2005.04.29	89,62	89,95
2005.04.30	89,93	90,18
2005.05.01	89,77	90,1
2005.05.02	89,68	89,91
2005.05.03	89,43	89,66
2005.05.04	89,18	89,42
2005.05.05	89,06	89,31
2005.05.06	89,1	89,38
2005.05.07	89,35	89,66
2005.05.08	89,58	89,84
2005.05.09	89,62	89,86
2005.05.10	89,6	89,84
2005.05.11	89,52	89,79
2005.05.12	89,46	89,71
2005.05.13	89,28	89,52
2005.05.14	89	89,21
2005.05.15	88,76	88,91
2005.05.16	88,28	88,62
2005.05.17	88,08	88,38
2005.05.18	87,96	88,25
2005.05.19	87,96	88,28
2005.05.20	88,08	88,42
2005.05.21	88,46	88,91
2005.05.22	89,28	89,58
2005.05.23	89,22	89,46
2005.05.24	88,84	89,05
2005.05.25	88,49	88,75
2005.05.26	88,46	88,77
2005.05.27	88,67	88,95
2005.05.28	88,66	88,92
2005.05.29	88,54	88,66
2005.05.30	88,18	88,46
2005.05.31	88,18	88,47
2005.06.01	88,2	88,5
2005.06.02	88,24	88,57
2005.06.03	88,65	88,96
2005.06.04	88,7	88,96
2005.06.05	88,3	88,55

2005.06.06	87,75	88,11
2005.06.07	87,53	87,84
2005.06.08	87,55	87,91
2005.06.09	87,58	87,91
2005.06.10	87,57	87,92
2005.06.11	87,66	87,95
2005.06.12	87,5	87,83
2005.06.13	87,42	87,73
2005.06.14	87	87,35
2005.06.15	86,71	87,05
2005.06.16	86,58	86,97
2005.06.17	86,72	87,09
2005.06.18	86,92	87,17
2005.06.19	86,96	87,35
2005.06.20	87,24	87,62
2005.06.21	87,26	87,57
2005.06.22	86,96	87,29
2005.06.23	86,7	87,05
2005.06.24	86,6	86,96
2005.06.25	86,65	87,02
2005.06.26	86,62	86,98
2005.06.27	86,56	86,96
2005.06.28	86,52	86,91
2005.06.29	86,58	86,98
2005.06.30	86,67	86,99
2005.07.01	86,53	86,86
2005.07.02	86,46	86,81
2005.07.03	86,57	86,82
2005.07.04	86,52	86,91
2005.07.05	87,06	87,44
2005.07.06	87,32	87,64
2005.07.07	87,13	87,43
2005.07.08	87,22	87,57
2005.07.09	87,76	88,08
2005.07.10	87,82	88,14
2005.07.11	88,29	88,64
2005.07.12	88,61	88,86
2005.07.13	89,08	89,48
2005.07.14	89,98	90,3
2005.07.15	90,7	91,02
2005.07.16	91,3	91,54
2005.07.17	91,3	91,55
2005.07.18	90,85	90,95
2005.07.19	90,06	90,16
2005.07.20	89,42	89,53
2005.07.21	88,87	89,01
2005.07.22	88,46	88,67
2005.07.23	88,28	88,48
2005.07.24	88,07	88,28
2005.07.25	87,78	87,99
2005.07.26	87,37	87,6
2005.07.27	87,1	87,38
2005.07.28	86,86	87,17
2005.07.29	86,78	87,15
2005.07.30	86,9	87,25
2005.07.31	86,9	87,21
2005.08.01	86,68	87,02
2005.08.02	86,52	86,88
2005.08.03	86,5	86,85
2005.08.04	86,49	86,87
2005.08.05	86,64	87,04
2005.08.06	86,73	87,09
2005.08.07	86,81	87,16
2005.08.08	86,97	87,32

2005.08.09	86,95	87,26
2005.08.10	86,8	87,12
2005.08.11	86,8	87,16
2005.08.12	86,92	87,27
2005.08.13	86,89	87,21
2005.08.14	86,77	87,1
2005.08.15	86,6	86,93
2005.08.16	86,47	86,76
2005.08.17	86,32	86,68
2005.08.18	86,62	87,03
2005.08.19	88,52	88,95
2005.08.20	89,38	90,03
2005.08.21	89,77	89,96
2005.08.22	89,26	89,39
2005.08.23	88,74	88,91
2005.08.24	88,47	88,74
2005.08.25	88,82	89,11
2005.08.26	89,72	90,05
2005.08.27	90,6	90,91
2005.08.28	91,17	91,44
2005.08.29	91,5	91,73
2005.08.30	91,58	91,75
2005.08.31	91,26	91,38
2005.09.01	90,64	90,7
2005.09.02	89,91	89,99
2005.09.03	89,22	89,32
2005.09.04	88,62	88,75
2005.09.05	88,06	88,36
2005.09.06	87,78	88,03
2005.09.07	87,56	87,83
2005.09.08	87,23	87,49
2005.09.09	87	87,26
2005.09.10	86,78	87,1
2005.09.11	86,6	86,98
2005.09.12	86,54	86,85
2005.09.13	86,45	86,77
2005.09.14	86,38	86,71
2005.09.15	86,36	86,72
2005.09.16	86,48	86,84
2005.09.17	86,54	86,83
2005.09.18	86,46	86,81
2005.09.19	86,42	86,75
2005.09.20	86,54	86,96
2005.09.21	87,06	87,4
2005.09.22	87,02	87,31
2005.09.23	86,77	87,06
2005.09.24	86,58	86,88
2005.09.25	86,43	86,76
2005.09.26	86,36	86,69
2005.09.27	86,36	86,74
2005.09.28	86,48	86,78
2005.09.29	86,2	86,49
2005.09.30	86,08	86,43
2005.10.01	86,04	86,38
2005.10.02	85,88	86,19
2005.10.03	85,88	86,27
2005.10.04	86,23	86,63
2005.10.05	86,46	86,82
2005.10.06	86,92	87,26
2005.10.07	87,26	87,59
2005.10.08	87,43	87,72
2005.10.09	87,35	87,6
2005.10.10	87,03	87,29
2005.10.11	86,72	86,99

2005.10.12	86,46	86,74
2005.10.13	86,2	86,53
2005.10.14	86,08	86,39
2005.10.15	85,98	86,32
2005.10.16	85,9	86,24
2005.10.17	85,84	86,18
2005.10.18	85,76	86,12
2005.10.19	85,66	86
2005.10.20	85,57	85,95
2005.10.21	85,54	85,89
2005.10.22	85,46	85,86
2005.10.23	85,49	85,87
2005.10.24	85,4	85,84
2005.10.25	85,45	85,82
2005.10.26	85,44	85,81
2005.10.27	85,42	85,78
2005.10.28	85,33	85,72
2005.10.29	85,25	85,65
2005.10.30	85,22	85,61
2005.10.31	85,18	85,58
2005.11.01	85,16	85,53
2005.11.02	85,08	85,47
2005.11.03	85,02	85,43
2005.11.04	84,96	85,37
2005.11.05	84,9	85,32
2005.11.06	84,88	85,31
2005.11.07	85	85,41
2005.11.08	85,02	85,41
2005.11.09	85	85,36
2005.11.10	84,9	85,29
2005.11.11	84,86	85,27
2005.11.12	84,89	85,31
2005.11.13	85	85,4
2005.11.14	84,95	85,33
2005.11.15	84,83	85,24
2005.11.16	84,76	85,17
2005.11.17	84,7	85,15
2005.11.18	84,75	85,2
2005.11.19	84,84	85,31
2005.11.20	84,94	85,37
2005.11.21	84,88	85,31
2005.11.22	84,83	85,27
2005.11.23	84,81	85,26
2005.11.24	84,78	85,23
2005.11.25	84,79	85,22
2005.11.26	84,83	85,27
2005.11.27	84,94	85,38
2005.11.28	85,05	85,48
2005.11.29	85,1	85,51
2005.11.30	85,06	85,48
2005.12.01	85,12	85,55
2005.12.02	85,16	85,53
2005.12.03	85,08	85,49
2005.12.04	85,12	85,52
2005.12.05	85,02	85,41
2005.12.06	85	85,37
2005.12.07	85	85,43
2005.12.08	85,22	85,67
2005.12.09	85,87	86,28
2005.12.10	86,4	86,74
2005.12.11	86,44	86,74
2005.12.12	86,3	86,61
2005.12.13	86,11	86,42
2005.12.14	85,93	86,19

2005.12.15	85,63	85,91						
2005.12.16	85,4	85,74						
2005.12.17	85,38	85,72						
2005.12.18	85,45	85,79						
2005.12.19	85,52	85,88						
2005.12.20	85,61	85,96						
2005.12.21	85,63	85,97						
2005.12.22	85,68	86,02						
2005.12.23	85,73	86,05						
2005.12.24	85,74	86,07						
2005.12.25	85,62	85,93						
2005.12.26	85,47	85,79						
2005.12.27	85,35	85,67						
2005.12.28	85,48	85,76						
2005.12.29	85,53	85,9						
2005.12.30	85,63	86						
2005.12.31	85,66	86						
2006.01.01	85,69	86,06				2006		
2006.01.02	85,7	86,04				Min	84,7	
2006.01.03	85,6	85,91				Közép	87,26649	
2006.01.04	85,58	85,93				Max	93,7	
2006.01.05	85,97	86,32						
2006.01.06	86,5	86,81						
2006.01.07	86,66	86,91						
2006.01.08	86,61	86,88						
2006.01.09	86,6	86,87						
2006.01.10	86,48	86,75						
2006.01.11	86,33	86,59						
2006.01.12	86,05	86,31						
2006.01.13	85,8	86,08						
2006.01.14	85,7	86,02						
2006.01.15	85,72	86,05						
2006.01.16	85,68	85,97						
2006.01.17	85,6	85,92						
2006.01.18	85,56	85,89						
2006.01.19	85,48	85,74						
2006.01.20	85,34	85,66						
2006.01.21	85,37	85,74						
2006.01.22	85,46	85,76						
2006.01.23	85,52	85,83						
2006.01.24	85,57	85,88						
2006.01.25	85,48	85,77						
2006.01.26	85,24	85,54						
2006.01.27	85,07	85,41						
2006.01.28	85,08	85,28						
2006.01.29	85,14	85,49						
2006.01.30	85,17	85,53						
2006.01.31	85,2	85,55						
2006.02.01	85,15	85,49						
2006.02.02	85,06	85,41						
2006.02.03	85,02	85,38						
2006.02.04	85	85,35						
2006.02.05	85,05	85,48						
2006.02.06	85,06	85,44						
2006.02.07	85,05	85,4						
2006.02.08	85,06	85,41						
2006.02.09	85,02	85,37						
2006.02.10	84,92	85,29						
2006.02.11	85	85,5						
2006.02.12	85,28	85,65						
2006.02.13	85,35	85,68						
2006.02.14	85,3	85,61						
2006.02.15	85,16	85,52						
2006.02.16	85,04	85,43						

2006.02.17	85	85,34
2006.02.18	85,02	85,4
2006.02.19	85,09	85,49
2006.02.20	85,86	86,35
2006.02.21	86,82	87,17
2006.02.22	87,2	87,45
2006.02.23	87,34	87,61
2006.02.24	87,34	87,86
2006.02.25	87,82	88,05
2006.02.26	87,77	87,96
2006.02.27	87,46	87,65
2006.02.28	87,02	87,21
2006.03.01	86,7	86,91
2006.03.02	86,5	86,71
2006.03.03	86,28	86,53
2006.03.04	86,08	86,35
2006.03.05	85,9	86,3
2006.03.06	85,9	86,28
2006.03.07	85,95	86,23
2006.03.08	85,94	86,24
2006.03.09	86,02	86,33
2006.03.10	86,05	86,32
2006.03.11	85,99	86,28
2006.03.12	86,22	86,67
2006.03.13	87,6	88,01
2006.03.14	88,6	88,85
2006.03.15	89	89,22
2006.03.16	88,9	89,08
2006.03.17	88,43	88,55
2006.03.18	87,78	87,99
2006.03.19	87,3	87,55
2006.03.20	86,95	87,26
2006.03.21	86,89	87,14
2006.03.22	86,76	87
2006.03.23	86,63	86,91
2006.03.24	86,63	87,26
2006.03.25	87,56	87,87
2006.03.26	88,18	88,36
2006.03.27	88,29	88,53
2006.03.28	88,6	88,89
2006.03.29	89,82	90,08
2006.03.30	90,86	91,11
2006.03.31	91,6	91,84
2006.04.01	92,17	92,51
2006.04.02	92,73	93,04
2006.04.03	93,09	93,4
2006.04.04	93,36	93,7
2006.04.05	93,61	93,92
2006.04.06	93,67	93,99
2006.04.07	93,7	93,98
2006.04.08	93,57	93,85
2006.04.09	93,36	93,64
2006.04.10	93,11	93,33
2006.04.11	92,68	92,9
2006.04.12	92,16	92,34
2006.04.13	91,7	91,89
2006.04.14	91,48	91,64
2006.04.15	91,25	91,39
2006.04.16	91,06	91,23
2006.04.17	90,86	91
2006.04.18	90,75	90,94
2006.04.19	90,7	90,92
2006.04.20	90,78	91,04
2006.04.21	90,86	91,07

2006.04.22	90,8	91,01
2006.04.23	90,6	90,77
2006.04.24	90,4	90,58
2006.04.25	90,2	90,41
2006.04.26	90,1	90,33
2006.04.27	89,98	90,22
2006.04.28	89,92	90,19
2006.04.29	90,01	90,26
2006.04.30	90,18	90,48
2006.05.01	90,52	90,78
2006.05.02	90,92	91,18
2006.05.03	91,15	91,38
2006.05.04	91,15	91,34
2006.05.05	91	91,17
2006.05.06	90,84	91,01
2006.05.07	90,6	90,76
2006.05.08	90,36	90,55
2006.05.09	90,14	90,33
2006.05.10	89,86	90,07
2006.05.11	89,6	89,81
2006.05.12	89,37	89,6
2006.05.13	89,18	89,38
2006.05.14	88,95	89,23
2006.05.15	88,68	88,93
2006.05.16	88,46	88,67
2006.05.17	88,28	88,56
2006.05.18	88,4	88,67
2006.05.19	88,49	88,74
2006.05.20	88,6	88,92
2006.05.21	88,98	89,29
2006.05.22	89,48	89,75
2006.05.23	89,78	90,03
2006.05.24	89,84	90,06
2006.05.25	89,64	89,87
2006.05.26	89,4	89,61
2006.05.27	89,08	89,28
2006.05.28	88,75	88,97
2006.05.29	88,54	88,8
2006.05.30	89,04	89,35
2006.05.31	89,8	90,1
2006.06.01	90,36	90,62
2006.06.02	90,65	90,87
2006.06.03	90,85	91,09
2006.06.04	90,97	91,21
2006.06.05	91,07	91,32
2006.06.06	91,4	91,66
2006.06.07	91,73	91,98
2006.06.08	91,79	92
2006.06.09	91,53	91,68
2006.06.10	91,05	91,2
2006.06.11	90,54	90,7
2006.06.12	90,02	90,19
2006.06.13	89,5	89,68
2006.06.14	89,16	89,36
2006.06.15	88,86	89,09
2006.06.16	88,61	88,86
2006.06.17	88,59	88,85
2006.06.18	88,6	88,85
2006.06.19	88,52	88,77
2006.06.20	88,45	88,71
2006.06.21	88,42	88,69
2006.06.22	88,41	88,69
2006.06.23	88,52	88,79
2006.06.24	88,63	88,91

2006.06.25	88,65	88,92
2006.06.26	88,9	89,16
2006.06.27	88,82	89,07
2006.06.28	88,52	88,78
2006.06.29	88,28	88,56
2006.06.30	88,18	88,48
2006.07.01	88,3	88,62
2006.07.02	88,64	89
2006.07.03	89,16	89,44
2006.07.04	89,07	89,31
2006.07.05	88,76	88,96
2006.07.06	88,37	88,62
2006.07.07	88,06	88,29
2006.07.08	87,71	88,01
2006.07.09	87,5	87,82
2006.07.10	87,48	87,8
2006.07.11	87,54	87,87
2006.07.12	87,52	87,84
2006.07.13	87,48	87,82
2006.07.14	87,39	87,71
2006.07.15	87,2	87,56
2006.07.16	87,22	87,56
2006.07.17	87,04	87,37
2006.07.18	86,75	87,07
2006.07.19	86,5	86,83
2006.07.20	86,3	86,68
2006.07.21	86,2	86,59
2006.07.22	86,11	86,53
2006.07.23	86,06	86,48
2006.07.24	85,9	86,42
2006.07.25	85,94	86,37
2006.07.26	85,9	86,26
2006.07.27	85,78	86,21
2006.07.28	85,75	86,2
2006.07.29	85,78	86,22
2006.07.30	85,8	86,24
2006.07.31	85,78	86,19
2006.08.01	85,73	86,17
2006.08.02	85,89	86,35
2006.08.03	86	86,39
2006.08.04	85,98	86,38
2006.08.05	86,03	86,42
2006.08.06	86,18	86,62
2006.08.07	86,94	87,34
2006.08.08	87,55	87,88
2006.08.09	88,06	88,44
2006.08.10	89,43	89,79
2006.08.11	90,5	90,8
2006.08.12	91,06	91,27
2006.08.13	90,82	90,99
2006.08.14	90,1	90,22
2006.08.15	89,37	89,52
2006.08.16	88,83	89
2006.08.17	88,44	88,63
2006.08.18	88,1	88,32
2006.08.19	87,77	88,01
2006.08.20	87,45	87,65
2006.08.21	87,08	87,34
2006.08.22	86,9	87,18
2006.08.23	86,69	87,01
2006.08.24	86,56	86,9
2006.08.25	86,48	86,81
2006.08.26	86,45	86,82
2006.08.27	86,53	86,88

2006.08.28	86,72	87,07
2006.08.29	86,6	87,14
2006.08.30	86,65	86,97
2006.08.31	86,45	86,8
2006.09.01	86,56	86,93
2006.09.02	87,02	87,44
2006.09.03	87,68	88,07
2006.09.04	88,05	88,33
2006.09.05	87,8	88,06
2006.09.06	87,45	87,71
2006.09.07	87,1	87,39
2006.09.08	86,92	87,1
2006.09.09	86,64	86,95
2006.09.10	86,52	86,84
2006.09.11	86,48	86,84
2006.09.12	86,57	86,92
2006.09.13	86,42	86,71
2006.09.14	86,24	86,5
2006.09.15	86,04	86,37
2006.09.16	85,88	86,23
2006.09.17	85,82	86,2
2006.09.18	85,8	86,16
2006.09.19	85,7	86,1
2006.09.20	85,64	86,03
2006.09.21	85,56	85,95
2006.09.22	85,96	86,41
2006.09.23	86,8	87,2
2006.09.24	86,88	87,17
2006.09.25	86,65	86,96
2006.09.26	86,29	86,61
2006.09.27	85,96	86,31
2006.09.28	85,76	86,11
2006.09.29	85,58	85,97
2006.09.30	85,5	85,91
2006.10.01	85,52	85,94
2006.10.02	85,54	85,95
2006.10.03	85,45	85,86
2006.10.04	85,32	85,75
2006.10.05	85,3	85,73
2006.10.06	85,25	85,69
2006.10.07	85,27	85,76
2006.10.08	85,66	86,11
2006.10.09	86,12	86,51
2006.10.10	86,13	86,48
2006.10.11	85,85	86,2
2006.10.12	85,62	85,98
2006.10.13	85,51	85,9
2006.10.14	85,48	85,86
2006.10.15	85,43	85,81
2006.10.16	85,34	85,73
2006.10.17	85,2	85,59
2006.10.18	85,1	85,51
2006.10.19	85,08	85,5
2006.10.20	85	85,4
2006.10.21	84,92	85,36
2006.10.22	85,01	85,44
2006.10.23	85,08	85,4
2006.10.24	85,05	85,44
2006.10.25	85	85,42
2006.10.26	84,96	85,34
2006.10.27	84,82	85,22
2006.10.28	84,76	85,21
2006.10.29	84,86	85,22
2006.10.30	84,95	85,37

2006.10.31	84,88	85,29		
2006.11.01	84,9	85,26		
2006.11.02	85,05	85,49		
2006.11.03	85,33	85,73		
2006.11.04	85,37	85,76		
2006.11.05	85,31	85,69		
2006.11.06	85,26	85,66		
2006.11.07	85,25	85,64		
2006.11.08	85,22	85,61		
2006.11.09	85,48	85,89		
2006.11.10	85,8	86,23		
2006.11.11	85,94	86,37		
2006.11.12	85,97	86,29		
2006.11.13	85,98	86,32		
2006.11.14	86,08	86,41		
2006.11.15	86,2	86,56		
2006.11.16	86,74	87,1		
2006.11.17	86,88	87,44		
2006.11.18	87,5	87,81		
2006.11.19	87,45	87,67		
2006.11.20	87,07	87,27		
2006.11.21	86,69	86,95		
2006.11.22	86,36	86,67		
2006.11.23	86,1	86,44		
2006.11.24	85,95	86,27		
2006.11.25	85,9	86,26		
2006.11.26	86,08	86,43		
2006.11.27	86,14	86,47		
2006.11.28	86,08	86,33		
2006.11.29	85,85	86,19		
2006.11.30	85,68	86,01		
2006.12.01	85,45	85,84		
2006.12.02	85,35	85,76		
2006.12.03	85,41	85,8		
2006.12.04	85,41	85,8		
2006.12.05	85,33	85,72		
2006.12.06	85,24	85,64		
2006.12.07	85,19	85,58		
2006.12.08	85,15	85,57		
2006.12.09	85,23	85,64		
2006.12.10	85,32	85,74		
2006.12.11	85,39	85,79		
2006.12.12	85,38	85,77		
2006.12.13	85,46	85,8		
2006.12.14	85,51	85,8		
2006.12.15	85,56	85,94		
2006.12.16	85,56	85,94		
2006.12.17	85,46	85,84		
2006.12.18	85,36	85,73		
2006.12.19	85,25	85,63		
2006.12.20	85,23	85,59		
2006.12.21	85,2	85,57		
2006.12.22	85,18	85,56		
2006.12.23	85,18	85,61		
2006.12.24	85,22	85,62		
2006.12.25	85,17	85,54		
2006.12.26	85,05	85,44		
2006.12.27	84,96	85,29		
2006.12.28	84,79	85,26		
2006.12.29	84,77	85,16		
2006.12.30	84,72	85,14		
2006.12.31	84,7	85,14		
2007.01.01	84,68	85,14	2007	
2007.01.02	84,68	85,13	Min	84,68

2007.01.03	84,7	85,11	Közép	86,73838
2007.01.04	84,74	85,17	Max	92,01
2007.01.05	85,01	85,45		
2007.01.06	85,28	85,73		
2007.01.07	85,45	85,84		
2007.01.08	85,51	85,84		
2007.01.09	85,48	85,85		
2007.01.10	85,53	85,89		
2007.01.11	85,76	86,13		
2007.01.12	85,98	86,34		
2007.01.13	86,14	86,54		
2007.01.14	86,28	86,64		
2007.01.15	86,26	86,62		
2007.01.16	86,17	86,48		
2007.01.17	86,08	86,44		
2007.01.18	85,95	86,31		
2007.01.19	85,69	86,16		
2007.01.20	85,78	86,13		
2007.01.21	85,92	86,34		
2007.01.22	86,74	87,4		
2007.01.23	88,19	88,5		
2007.01.24	88,24	88,44		
2007.01.25	87,92	88,07		
2007.01.26	87,53	87,73		
2007.01.27	87,34	87,5		
2007.01.28	86,88	87,11		
2007.01.29	86,54	86,79		
2007.01.30	86,34	86,62		
2007.01.31	86,2	86,47		
2007.02.01	86,07	86,38		
2007.02.02	86,11	86,41		
2007.02.03	86,19	86,52		
2007.02.04	86,38	86,69		
2007.02.05	86,44	86,7		
2007.02.06	86,35	86,63		
2007.02.07	86,25	86,58		
2007.02.08	86,17	86,48		
2007.02.09	86,11	86,51		
2007.02.10	86,48	86,83		
2007.02.11	86,6	86,89		
2007.02.12	86,53	86,8		
2007.02.13	86,56	86,86		
2007.02.14	86,64	86,96		
2007.02.15	86,64	86,95		
2007.02.16	86,75	87,06		
2007.02.17	87,1	87,45		
2007.02.18	87,45	87,75		
2007.02.19	87,53	87,79		
2007.02.20	87,54	87,77		
2007.02.21	87,28	87,6		
2007.02.22	86,95	87,19		
2007.02.23	86,67	86,94		
2007.02.24	86,46	86,75		
2007.02.25	86,31	86,6		
2007.02.26	86,18	86,51		
2007.02.27	86,18	86,49		
2007.02.28	86,14	86,44		
2007.03.01	86,1	86,38		
2007.03.02	86,16	86,51		
2007.03.03	86,65	87,03		
2007.03.04	87,48	87,9		
2007.03.05	88,22	88,53		
2007.03.06	88,55	88,79		
2007.03.07	88,7	88,98		

2007.03.08	88,6	88,87
2007.03.09	88,33	88,54
2007.03.10	87,86	88,11
2007.03.11	87,78	88,1
2007.03.12	88,08	88,37
2007.03.13	87,95	88,2
2007.03.14	87,65	87,88
2007.03.15	87,39	87,61
2007.03.16	87,14	87,41
2007.03.17	87,06	87,3
2007.03.18	86,98	87,26
2007.03.19	86,91	87,16
2007.03.20	86,78	87,03
2007.03.21	86,56	86,87
2007.03.22	86,54	86,82
2007.03.23	86,75	87,1
2007.03.24	87,08	87,38
2007.03.25	87,16	87,43
2007.03.26	87,22	87,5
2007.03.27	87,44	87,7
2007.03.28	87,5	87,74
2007.03.29	87,42	87,67
2007.03.30	87,48	87,72
2007.03.31	87,52	87,76
2007.04.01	87,46	87,69
2007.04.02	87,27	87,53
2007.04.03	87,17	87,43
2007.04.04	87,04	87,32
2007.04.05	86,86	87,13
2007.04.06	86,58	86,82
2007.04.07	86,45	86,72
2007.04.08	86,36	86,67
2007.04.09	86,32	86,65
2007.04.10	86,28	86,56
2007.04.11	86,21	86,52
2007.04.12	86,14	86,46
2007.04.13	86,08	86,35
2007.04.14	85,92	86,25
2007.04.15	85,96	86,34
2007.04.16	86,18	86,52
2007.04.17	86,42	86,7
2007.04.18	86,46	86,74
2007.04.19	86,36	86,63
2007.04.20	86,28	86,6
2007.04.21	86,18	86,51
2007.04.22	86,02	86,36
2007.04.23	85,92	86,24
2007.04.24	85,88	86,17
2007.04.25	85,84	86,18
2007.04.26	85,78	86,09
2007.04.27	85,74	86,1
2007.04.28	85,78	86,14
2007.04.29	85,76	86,14
2007.04.30	85,78	86,15
2007.05.01	85,8	86,15
2007.05.02	85,72	86,07
2007.05.03	85,78	85,95
2007.05.04	85,5	85,84
2007.05.05	85,46	85,81
2007.05.06	85,4	85,8
2007.05.07	85,48	85,86
2007.05.08	85,52	85,89
2007.05.09	85,62	86,02
2007.05.10	85,72	86,11

2007.05.11	85,86	86,28
2007.05.12	87,33	87,9
2007.05.13	88,36	88,7
2007.05.14	88,17	88,4
2007.05.15	87,6	87,77
2007.05.16	87,15	87,42
2007.05.17	86,86	87,12
2007.05.18	86,69	86,94
2007.05.19	86,6	86,94
2007.05.20	86,56	86,76
2007.05.21	86,29	86,59
2007.05.22	86,37	86,67
2007.05.23	86,45	86,77
2007.05.24	86,32	86,64
2007.05.25	86,15	86,48
2007.05.26	86,22	86,48
2007.05.27	86,22	86,56
2007.05.28	86,2	86,55
2007.05.29	86,2	86,55
2007.05.30	86,25	86,61
2007.05.31	86,22	86,56
2007.06.01	86,31	86,68
2007.06.02	86,9	87,28
2007.06.03	87,42	87,79
2007.06.04	87,59	87,86
2007.06.05	87,46	87,7
2007.06.06	87,23	87,5
2007.06.07	87,05	87,32
2007.06.08	86,78	87,09
2007.06.09	86,67	86,97
2007.06.10	86,52	86,86
2007.06.11	86,45	86,77
2007.06.12	86,41	86,71
2007.06.13	86,31	86,64
2007.06.14	86,21	86,55
2007.06.15	86,1	86,45
2007.06.16	86,28	86,59
2007.06.17	86,62	86,81
2007.06.18	86,52	86,82
2007.06.19	86,36	86,69
2007.06.20	86,33	86,68
2007.06.21	86,36	86,7
2007.06.22	86,29	86,62
2007.06.23	86,1	86,51
2007.06.24	86,16	86,55
2007.06.25	86,31	86,65
2007.06.26	86,3	86,67
2007.06.27	86,4	86,77
2007.06.28	86,45	86,77
2007.06.29	86,45	86,8
2007.06.30	86,5	86,87
2007.07.01	86,44	86,76
2007.07.02	86,4	86,72
2007.07.03	86,29	86,64
2007.07.04	86,18	86,38
2007.07.05	85,87	86,19
2007.07.06	86,06	86,46
2007.07.07	86,64	87,06
2007.07.08	87,16	87,54
2007.07.09	87,45	87,76
2007.07.10	87,39	87,66
2007.07.11	87,09	87,38
2007.07.12	87,03	87,43
2007.07.13	87,85	88,2

2007.07.14	88,34	88,64
2007.07.15	88,34	88,59
2007.07.16	88,06	88,26
2007.07.17	87,55	87,76
2007.07.18	87	87,28
2007.07.19	86,68	86,94
2007.07.20	86,5	86,8
2007.07.21	86,38	86,68
2007.07.22	86,29	86,6
2007.07.23	86,19	86,53
2007.07.24	86,04	86,38
2007.07.25	85,9	86,32
2007.07.26	86	86,45
2007.07.27	86,16	86,49
2007.07.28	86,18	86,48
2007.07.29	86,08	86,39
2007.07.30	85,9	86,29
2007.07.31	85,83	86,16
2007.08.01	85,66	86
2007.08.02	85,48	85,86
2007.08.03	85,48	85,9
2007.08.04	85,52	85,92
2007.08.05	85,62	86,01
2007.08.06	85,66	86,01
2007.08.07	85,65	86,02
2007.08.08	85,6	85,95
2007.08.09	85,44	85,8
2007.08.10	85,32	85,75
2007.08.11	85,34	85,77
2007.08.12	85,48	85,92
2007.08.13	85,96	86,37
2007.08.14	86,34	86,7
2007.08.15	86,47	86,82
2007.08.16	86,58	86,92
2007.08.17	86,58	86,88
2007.08.18	86,56	86,94
2007.08.19	86,3	86,65
2007.08.20	85,96	86,29
2007.08.21	85,95	86,28
2007.08.22	85,96	86,28
2007.08.23	86	86,38
2007.08.24	86,28	86,64
2007.08.25	86,36	86,68
2007.08.26	86,18	86,49
2007.08.27	85,91	86,24
2007.08.28	85,72	86,07
2007.08.29	85,6	85,97
2007.08.30	85,49	85,88
2007.08.31	85,42	85,79
2007.09.01	85,41	86,54
2007.09.02	85,71	86,18
2007.09.03	86,42	86,81
2007.09.04	86,68	87
2007.09.05	86,5	86,79
2007.09.06	86,25	86,56
2007.09.07	86,35	86,78
2007.09.08	87,18	87,55
2007.09.09	88,81	89,23
2007.09.10	90,32	90,8
2007.09.11	91,38	91,72
2007.09.12	91,9	92,18
2007.09.13	92,01	92,26
2007.09.14	91,9	92,13
2007.09.15	91,8	92,02

2007.09.16	91,48	91,68
2007.09.17	90,96	91,06
2007.09.18	90,13	90,28
2007.09.19	89,35	89,51
2007.09.20	88,76	88,97
2007.09.21	88,45	88,64
2007.09.22	88,39	88,66
2007.09.23	88,4	88,67
2007.09.24	88,14	88,36
2007.09.25	87,68	87,9
2007.09.26	87,25	87,46
2007.09.27	86,88	87,15
2007.09.28	86,75	86,77
2007.09.29	86,8	87,12
2007.09.30	86,8	87,13
2007.10.01	86,87	87,21
2007.10.02	87,14	87,47
2007.10.03	87,29	87,58
2007.10.04	87,18	87,45
2007.10.05	87,04	87,32
2007.10.06	86,8	87,11
2007.10.07	86,56	86,85
2007.10.08	86,34	86,69
2007.10.09	86,34	86,7
2007.10.10	86,38	86,73
2007.10.11	86,23	86,59
2007.10.12	86,17	86,52
2007.10.13	86,1	86,44
2007.10.14	86,08	86,36
2007.10.15	85,96	86,23
2007.10.16	85,75	86,12
2007.10.17	85,66	85,99
2007.10.18	85,58	85,89
2007.10.19	85,47	85,85
2007.10.20	85,47	85,85
2007.10.21	85,43	85,84
2007.10.22	85,5	85,87
2007.10.23	85,6	85,99
2007.10.24	85,65	86,02
2007.10.25	85,66	86,06
2007.10.26	85,81	86,2
2007.10.27	86,02	86,36
2007.10.28	86,06	86,42
2007.10.29	86,07	86,44
2007.10.30	86,12	86,49
2007.10.31	86,46	86,84
2007.11.01	86,78	87,1
2007.11.02	86,64	87
2007.11.03	86,56	86,82
2007.11.04	86,34	86,63
2007.11.05	86,06	86,39
2007.11.06	85,78	86,14
2007.11.07	85,67	86,04
2007.11.08	85,75	86,15
2007.11.09	85,91	86,28
2007.11.10	86,12	86,48
2007.11.11	86,69	86,93
2007.11.12	86,92	87,27
2007.11.13	87,14	87,47
2007.11.14	87,76	88,11
2007.11.15	88,58	88,89
2007.11.16	88,77	89,02
2007.11.17	88,67	88,87
2007.11.18	88,44	88,46

2007.11.19	87,82	87,99		
2007.11.20	87,42	87,61		
2007.11.21	87,1	87,35		
2007.11.22	86,9	87,16		
2007.11.23	86,78	87,06		
2007.11.24	86,7	86,98		
2007.11.25	86,64	86,93		
2007.11.26	86,95	87,26		
2007.11.27	87,47	87,73		
2007.11.28	87,76	88,05		
2007.11.29	87,9	88,14		
2007.11.30	87,8	88,02		
2007.12.01	87,54	87,74		
2007.12.02	87,22	87,48		
2007.12.03	87,04	87,28		
2007.12.04	87,02	87,31		
2007.12.05	87,1	87,42		
2007.12.06	87,48	87,85		
2007.12.07	87,83	88,16		
2007.12.08	87,95	88,33		
2007.12.09	88,07	88,34		
2007.12.10	88,1	88,38		
2007.12.11	88,32	88,62		
2007.12.12	88,48	88,78		
2007.12.13	88,58	88,85		
2007.12.14	88,62	88,88		
2007.12.15	88,66	88,91		
2007.12.16	88,7	88,95		
2007.12.17	88,62	88,86		
2007.12.18	88,28	88,47		
2007.12.19	87,84	88,02		
2007.12.20	87,35	87,61		
2007.12.21	87,15	87,44		
2007.12.22	87,04	87,32		
2007.12.23	86,86	87,14		
2007.12.24	86,67	86,93		
2007.12.25	86,44	86,75		
2007.12.26	86,33	86,61		
2007.12.27	86,2	86,52		
2007.12.28	86,15	86,45		
2007.12.29	86	86,31		
2007.12.30	85,94	86,25		
2007.12.31	85,86	86,22		
2008.01.01	85,8	86,12	2008	
2008.01.02	85,71	85,98	Min	84,75
2008.01.03	85,58	85,92	Közép	86,67913
2008.01.04	85,52	85,88	Max	89,68
2008.01.05	85,54	85,92		
2008.01.06	85,6	85,95		
2008.01.07	85,65	85,96		
2008.01.08	85,6	85,89		
2008.01.09	85,51	85,83		
2008.01.10	85,54	85,93		
2008.01.11	86,14	86,47		
2008.01.12	86,55	86,84		
2008.01.13	86,42	86,75		
2008.01.14	86,32	86,62		
2008.01.15	86,18	86,49		
2008.01.16	86,04	86,38		
2008.01.17	86	86,34		
2008.01.18	86,04	86,38		
2008.01.19	86,08	86,41		
2008.01.20	86,1	86,44		
2008.01.21	86,16	86,5		

2008.01.22	86,53	86,94
2008.01.23	87,18	87,56
2008.01.24	87,65	87,96
2008.01.25	87,73	87,97
2008.01.26	87,49	87,73
2008.01.27	87,2	87,53
2008.01.28	87,18	87,45
2008.01.29	87,04	87,29
2008.01.30	86,84	87,13
2008.01.31	86,9	87,21
2008.02.01	86,92	87,23
2008.02.02	86,82	87,17
2008.02.03	86,86	87,16
2008.02.04	86,76	87,06
2008.02.05	86,54	86,84
2008.02.06	86,42	86,71
2008.02.07	86,3	86,63
2008.02.08	86,21	86,54
2008.02.09	86,26	86,61
2008.02.10	86,52	86,88
2008.02.11	86,66	86,95
2008.02.12	86,45	86,75
2008.02.13	86,25	86,54
2008.02.14	86,14	86,48
2008.02.15	86,14	86,45
2008.02.16	86,03	86,35
2008.02.17	85,92	86,26
2008.02.18	85,84	86,13
2008.02.19	85,76	86,11
2008.02.20	85,74	86,02
2008.02.21	85,62	85,89
2008.02.22	85,44	85,8
2008.02.23	85,44	85,84
2008.02.24	85,54	85,91
2008.02.25	85,6	85,99
2008.02.26	85,6	85,95
2008.02.27	85,47	85,86
2008.02.28	85,48	85,93
2008.02.29	85,7	86,13
2008.03.01	85,85	86,22
2008.03.02	85,84	86,23
2008.03.03	86,3	86,71
2008.03.04	87,1	87,57
2008.03.05	87,88	88,23
2008.03.06	88,34	88,68
2008.03.07	88,58	88,86
2008.03.08	88,41	88,65
2008.03.09	88	88,28
2008.03.10	87,62	87,87
2008.03.11	87,26	87,49
2008.03.12	86,93	87,2
2008.03.13	86,72	87,02
2008.03.14	86,62	86,96
2008.03.15	86,89	87,22
2008.03.16	87,37	87,62
2008.03.17	87,87	88,29
2008.03.18	88,72	89,07
2008.03.19	88,83	89,08
2008.03.20	88,73	88,98
2008.03.21	88,66	88,92
2008.03.22	88,47	88,77
2008.03.23	88,22	88,45
2008.03.24	87,78	88,04
2008.03.25	87,68	87,97

2008.03.26	87,62	87,91
2008.03.27	87,55	87,82
2008.03.28	87,29	87,59
2008.03.29	87,2	87,49
2008.03.30	87,2	87,5
2008.03.31	87,13	87,42
2008.04.01	87,06	87,34
2008.04.02	87,07	87,4
2008.04.03	87,18	87,4
2008.04.04	87,3	87,51
2008.04.05	87,48	87,8
2008.04.06	87,67	87,98
2008.04.07	87,82	88,13
2008.04.08	87,78	88,02
2008.04.09	87,7	87,99
2008.04.10	87,62	87,91
2008.04.11	87,56	87,82
2008.04.12	87,37	87,64
2008.04.13	87,27	87,52
2008.04.14	87,28	87,61
2008.04.15	87,53	87,87
2008.04.16	87,61	87,93
2008.04.17	87,48	87,78
2008.04.18	87,3	87,61
2008.04.19	87,2	87,6
2008.04.20	87,3	87,63
2008.04.21	87,25	87,57
2008.04.22	87,18	87,51
2008.04.23	87,14	87,49
2008.04.24	87,3	87,68
2008.04.25	87,77	88,18
2008.04.26	88,7	88,88
2008.04.27	88,9	89,16
2008.04.28	88,78	89,04
2008.04.29	88,68	88,89
2008.04.30	88,5	88,7
2008.05.01	88,2	88,43
2008.05.02	88,14	88,44
2008.05.03	88,36	88,64
2008.05.04	88,32	88,57
2008.05.05	88,16	88,4
2008.05.06	87,95	88,19
2008.05.07	87,75	87,98
2008.05.08	87,56	87,81
2008.05.09	87,46	87,74
2008.05.10	87,54	87,85
2008.05.11	87,57	87,85
2008.05.12	87,48	87,75
2008.05.13	87,44	87,74
2008.05.14	87,5	87,8
2008.05.15	87,5	87,76
2008.05.16	87,49	87,75
2008.05.17	87,45	87,74
2008.05.18	87,55	87,81
2008.05.19	87,66	87,96
2008.05.20	87,6	87,87
2008.05.21	87,69	88,01
2008.05.22	88,07	88,42
2008.05.23	88,34	88,63
2008.05.24	88,27	88,55
2008.05.25	88,1	88,4
2008.05.26	87,89	88,2
2008.05.27	87,73	87,98
2008.05.28	87,52	87,8

2008.05.29	87,54	87,85
2008.05.30	87,62	87,94
2008.05.31	87,85	88,17
2008.06.01	88,13	88,46
2008.06.02	88,3	88,63
2008.06.03	88,39	88,68
2008.06.04	88,3	88,54
2008.06.05	88,04	88,32
2008.06.06	87,86	88,12
2008.06.07	87,92	88,26
2008.06.08	88,28	88,59
2008.06.09	88,45	88,72
2008.06.10	88,44	88,72
2008.06.11	88,48	88,78
2008.06.12	88,38	88,65
2008.06.13	87,98	88,32
2008.06.14	87,98	88
2008.06.15	87,8	88,09
2008.06.16	87,92	88,2
2008.06.17	87,78	88,02
2008.06.18	87,48	87,74
2008.06.19	87,22	87,49
2008.06.20	87,02	87,31
2008.06.21	86,92	87,22
2008.06.22	86,86	87,19
2008.06.23	86,77	87,08
2008.06.24	86,64	86,97
2008.06.25	86,58	86,94
2008.06.26	86,59	86,97
2008.06.27	86,88	87,29
2008.06.28	87,13	87,48
2008.06.29	87,3	87,63
2008.06.30	87,35	87,65
2008.07.01	87,22	87,52
2008.07.02	86,98	87,28
2008.07.03	86,76	87,09
2008.07.04	86,75	87,1
2008.07.05	86,74	87,11
2008.07.06	86,75	87,1
2008.07.07	86,66	87
2008.07.08	86,66	86,98
2008.07.09	86,6	86,95
2008.07.10	86,6	86,93
2008.07.11	86,7	87,12
2008.07.12	86,92	87,24
2008.07.13	86,72	87,05
2008.07.14	86,54	86,83
2008.07.15	86,46	86,82
2008.07.16	86,56	86,95
2008.07.17	87,15	87,58
2008.07.18	88,07	88,43
2008.07.19	88,41	88,72
2008.07.20	88,31	88,58
2008.07.21	88,03	88,31
2008.07.22	87,8	88,07
2008.07.23	87,51	87,81
2008.07.24	87,88	88,27
2008.07.25	88,42	88,76
2008.07.26	89,04	89,38
2008.07.27	89,68	89,98
2008.07.28	89,57	89,78
2008.07.29	89	89,33
2008.07.30	88,6	88,84
2008.07.31	88,12	88,34

2008.08.01	87,67	87,91
2008.08.02	87,38	87,67
2008.08.03	87,27	87,6
2008.08.04	87,24	87,53
2008.08.05	87,18	87,53
2008.08.06	87,2	87,5
2008.08.07	86,98	87,22
2008.08.08	86,7	86,93
2008.08.09	86,42	87,76
2008.08.10	86,44	87,73
2008.08.11	86,68	87,07
2008.08.12	87,26	87,64
2008.08.13	87,47	87,73
2008.08.14	87,22	87,47
2008.08.15	86,8	87,23
2008.08.16	86,8	87,1
2008.08.17	86,74	87,09
2008.08.18	86,74	87,05
2008.08.19	87,7	88,12
2008.08.20	88,92	89,18
2008.08.21	88,91	89,1
2008.08.22	88,48	88,63
2008.08.23	87,71	88,07
2008.08.24	87,3	87,63
2008.08.25	87,12	87,38
2008.08.26	86,9	87,2
2008.08.27	86,9	87,23
2008.08.28	86,86	87,15
2008.08.29	86,78	87,09
2008.08.30	86,62	86,89
2008.08.31	86,29	86,56
2008.09.01	86,06	86,36
2008.09.02	85,98	86,26
2008.09.03	85,8	86,19
2008.09.04	85,7	86,06
2008.09.05	85,68	86,12
2008.09.06	85,74	86,17
2008.09.07	85,84	86,14
2008.09.08	85,74	86,08
2008.09.09	85,76	85,95
2008.09.10	85,68	85,84
2008.09.11	85,54	85,85
2008.09.12	85,48	85,88
2008.09.13	85,5	85,88
2008.09.14	85,5	85,87
2008.09.15	85,5	85,92
2008.09.16	85,54	85,94
2008.09.17	85,58	86,1
2008.09.18	85,7	86,52
2008.09.19	86,1	86,77
2008.09.20	86,47	86,64
2008.09.21	86,3	86,4
2008.09.22	86,12	86,17
2008.09.23	85,94	86
2008.09.24	85,7	85,85
2008.09.25	85,53	85,84
2008.09.26	85,5	85,94
2008.09.27	85,65	85,94
2008.09.28	85,64	86
2008.09.29	85,74	86,11
2008.09.30	85,82	86,16
2008.10.01	85,7	85,96
2008.10.02	85,5	85,79
2008.10.03	85,4	85,7

2008.10.04	85,31	85,7
2008.10.05	85,35	85,75
2008.10.06	85,4	85,81
2008.10.07	85,54	85,98
2008.10.08	85,7	86,09
2008.10.09	85,64	86,04
2008.10.10	85,64	86,04
2008.10.11	85,77	86,19
2008.10.12	85,82	86,23
2008.10.13	85,72	86,09
2008.10.14	85,56	85,95
2008.10.15	85,42	85,78
2008.10.16	85,25	85,66
2008.10.17	85,26	85,62
2008.10.18	85,2	85,57
2008.10.19	85,23	85,58
2008.10.20	85,34	85,75
2008.10.21	85,4	85,79
2008.10.22	85,41	85,8
2008.10.23	85,37	85,76
2008.10.24	85,28	85,68
2008.10.25	85,24	85,64
2008.10.26	85,18	85,59
2008.10.27	85,13	85,55
2008.10.28	85,12	85,52
2008.10.29	85,05	85,44
2008.10.30	84,92	85,32
2008.10.31	84,85	85,3
2008.11.01	84,92	85,36
2008.11.02	85,03	85,49
2008.11.03	85,2	85,76
2008.11.04	85,42	85,83
2008.11.05	85,32	85,7
2008.11.06	85,14	85,52
2008.11.07	85	85,41
2008.11.08	85,01	85,43
2008.11.09	85,03	85,44
2008.11.10	85,04	85,46
2008.11.11	85,08	85,47
2008.11.12	85	85,35
2008.11.13	84,82	85,23
2008.11.14	84,75	85,21
2008.11.15	84,82	85,27
2008.11.16	84,86	85,3
2008.11.17	84,9	85,35
2008.11.18	84,92	85,33
2008.11.19	84,86	85,28
2008.11.20	84,8	85,25
2008.11.21	84,85	85,3
2008.11.22	84,96	85,37
2008.11.23	84,99	85,43
2008.11.24	85,4	85,98
2008.11.25	86,18	86,62
2008.11.26	86,3	86,59
2008.11.27	86,08	86,35
2008.11.28	85,8	86,13
2008.11.29	85,7	86,06
2008.11.30	85,58	85,94
2008.12.01	85,5	85,81
2008.12.02	85,31	85,67
2008.12.03	85,21	85,57
2008.12.04	85,19	85,64
2008.12.05	85,58	85,99
2008.12.06	85,75	86,1

2008.12.07	85,87	86,24		
2008.12.08	85,91	86,24		
2008.12.09	85,79	86,15		
2008.12.10	85,7	86,03		
2008.12.11	85,67	86,04		
2008.12.12	85,74	86,09		
2008.12.13	85,7	86,06		
2008.12.14	85,58	85,93		
2008.12.15	85,52	85,89		
2008.12.16	85,46	85,82		
2008.12.17	85,34	85,68		
2008.12.18	85,25	85,63		
2008.12.19	85,28	85,67		
2008.12.20	85,36	85,74		
2008.12.21	85,6	85,98		
2008.12.22	85,97	86,26		
2008.12.23	86,08	86,45		
2008.12.24	87,08	87,46		
2008.12.25	87,99	88,29		
2008.12.26	88,3	88,55		
2008.12.27	87,95	88,25		
2008.12.28	87,6	87,83		
2008.12.29	87,1	87,33		
2008.12.30	86,72	86,96		
2008.12.31	86,12	86,67		
2009.01.01	85,84	86,37	2009	
2009.01.02	85,72	86,12	Min	84,8
2009.01.03	85,57	85,92	Közép	87,2351
2009.01.04	85,45	85,81	Max	92,59
2009.01.05	85,44	85,78		
2009.01.06	85,4	85,75		
2009.01.07	85,33	85,68		
2009.01.08	85,28	85,61		
2009.01.09	85,2	85,54		
2009.01.10	85,17	85,48		
2009.01.11	85,1	85,48		
2009.01.12	85,1	85,51		
2009.01.13	85,02	85,38		
2009.01.14	84,8	85,2		
2009.01.15	84,84	85,26		
2009.01.16	84,95	85,36		
2009.01.17	85	85,37		
2009.01.18	85	85,39		
2009.01.19	85,04	85,44		
2009.01.20	85,07	85,43		
2009.01.21	85	85,32		
2009.01.22	84,88	85,28		
2009.01.23	84,96	85,36		
2009.01.24	85,14	85,59		
2009.01.25	85,65	86,04		
2009.01.26	85,88	86,26		
2009.01.27	85,9	86,33		
2009.01.28	85,88	86,2		
2009.01.29	85,84	86,18		
2009.01.30	85,8	86,14		
2009.01.31	85,65	85,98		
2009.02.01	85,58	85,91		
2009.02.02	85,5	85,84		
2009.02.03	85,42	85,77		
2009.02.04	85,34	85,7		
2009.02.05	85,3	85,62		
2009.02.06	85,24	85,64		
2009.02.07	85,3	85,68		
2009.02.08	85,38	85,74		

2009.02.09	85,39	85,79
2009.02.10	85,52	85,92
2009.02.11	85,84	86,24
2009.02.12	86,1	86,44
2009.02.13	86,14	86,46
2009.02.14	86,28	86,38
2009.02.15	86,38	86,69
2009.02.16	86,3	86,59
2009.02.17	86	86,22
2009.02.18	85,68	85,99
2009.02.19	85,55	85,9
2009.02.20	85,51	85,88
2009.02.21	85,49	85,84
2009.02.22	85,38	85,72
2009.02.23	85,3	85,67
2009.02.24	85,3	85,69
2009.02.25	85,32	85,68
2009.02.26	85,35	85,76
2009.02.27	85,65	86,02
2009.02.28	85,98	86,36
2009.03.01	86,08	86,41
2009.03.02	86,3	86,69
2009.03.03	87,2	87,62
2009.03.04	87,88	88,18
2009.03.05	88,12	88,39
2009.03.06	88,27	88,55
2009.03.07	88,64	88,93
2009.03.08	89,28	89,54
2009.03.09	89,6	89,87
2009.03.10	89,72	89,95
2009.03.11	89,72	89,94
2009.03.12	89,72	89,95
2009.03.13	89,72	89,94
2009.03.14	89,77	89,98
2009.03.15	89,69	89,91
2009.03.16	89,78	90,03
2009.03.17	89,81	90,01
2009.03.18	89,71	89,93
2009.03.19	89,72	89,94
2009.03.20	89,6	89,79
2009.03.21	89,29	89,5
2009.03.22	88,98	89,17
2009.03.23	88,69	88,88
2009.03.24	88,34	88,54
2009.03.25	87,98	88,19
2009.03.26	87,8	88,04
2009.03.27	87,88	88,13
2009.03.28	87,78	88,06
2009.03.29	87,76	88,01
2009.03.30	87,85	88,16
2009.03.31	88,18	88,52
2009.04.01	88,86	89,19
2009.04.02	89,6	89,88
2009.04.03	89,78	90,02
2009.04.04	89,86	90,09
2009.04.05	90,14	90,41
2009.04.06	90,42	90,68
2009.04.07	90,59	90,85
2009.04.08	90,66	90,9
2009.04.09	90,75	90,97
2009.04.10	90,8	91,03
2009.04.11	90,78	90,99
2009.04.12	90,7	90,9
2009.04.13	90,67	90,87

2009.04.14	90,62	90,8
2009.04.15	90,44	90,62
2009.04.16	90,18	90,36
2009.04.17	89,91	90,1
2009.04.18	89,71	89,91
2009.04.19	89,58	89,78
2009.04.20	89,48	89,68
2009.04.21	89,3	89,54
2009.04.22	89,18	89,41
2009.04.23	89,08	89,29
2009.04.24	88,92	89,15
2009.04.25	88,7	88,92
2009.04.26	88,48	88,71
2009.04.27	88,34	88,58
2009.04.28	88,12	88,34
2009.04.29	87,84	88,08
2009.04.30	87,76	88,02
2009.05.01	87,77	88,05
2009.05.02	87,98	88,3
2009.05.03	88,08	88,36
2009.05.04	88	88,22
2009.05.05	87,88	88,09
2009.05.06	87,76	88,03
2009.05.07	87,68	87,94
2009.05.08	87,66	87,94
2009.05.09	87,66	87,92
2009.05.10	87,75	88,02
2009.05.11	87,78	88,06
2009.05.12	87,75	88,05
2009.05.13	87,82	88,12
2009.05.14	87,92	88,22
2009.05.15	88,17	88,48
2009.05.16	88,56	88,86
2009.05.17	88,72	88,99
2009.05.18	88,78	89,05
2009.05.19	88,75	88,98
2009.05.20	88,55	88,74
2009.05.21	88,46	88,73
2009.05.22	88,59	88,86
2009.05.23	88,63	88,86
2009.05.24	88,44	88,69
2009.05.25	88,28	88,5
2009.05.26	88,16	88,42
2009.05.27	88,15	88,43
2009.05.28	88,25	88,48
2009.05.29	88,22	88,49
2009.05.30	88,22	88,5
2009.05.31	88,31	88,61
2009.06.01	88,31	88,58
2009.06.02	88,39	88,68
2009.06.03	88,52	88,77
2009.06.04	88,27	88,49
2009.06.05	87,9	88,21
2009.06.06	87,72	87,98
2009.06.07	87,4	87,68
2009.06.08	87,22	87,45
2009.06.09	87	87,32
2009.06.10	87,08	87,45
2009.06.11	87,28	87,61
2009.06.12	87,3	87,59
2009.06.13	87,18	87,48
2009.06.14	87	87,3
2009.06.15	86,86	87,16
2009.06.16	86,72	87,04

2009.06.17	86,56	86,88
2009.06.18	86,49	86,79
2009.06.19	86,58	86,99
2009.06.20	86,9	87,34
2009.06.21	87,17	87,5
2009.06.22	87,22	87,6
2009.06.23	87,86	88,27
2009.06.24	88,28	88,6
2009.06.25	88,7	89,06
2009.06.26	89,78	90,15
2009.06.27	90,86	91,13
2009.06.28	91,52	91,86
2009.06.29	92,08	92,39
2009.06.30	92,32	92,6
2009.07.01	92,39	92,65
2009.07.02	92,47	92,72
2009.07.03	92,59	92,83
2009.07.04	92,55	92,76
2009.07.05	92,18	92,36
2009.07.06	91,76	91,9
2009.07.07	91,42	91,57
2009.07.08	91,1	91,24
2009.07.09	90,85	91,02
2009.07.10	90,72	90,91
2009.07.11	90,62	90,84
2009.07.12	90,24	90,54
2009.07.13	89,91	90,06
2009.07.14	89,45	89,58
2009.07.15	89	89,18
2009.07.16	88,6	88,8
2009.07.17	88,24	88,48
2009.07.18	88,08	88,3
2009.07.19	87,93	88,18
2009.07.20	87,96	88,26
2009.07.21	88,68	89,04
2009.07.22	89,52	89,86
2009.07.23	89,71	89,96
2009.07.24	89,52	89,74
2009.07.25	89,12	89,28
2009.07.26	88,68	88,89
2009.07.27	88,44	88,68
2009.07.28	88,48	88,8
2009.07.29	88,47	88,71
2009.07.30	88,13	88,38
2009.07.31	87,87	88,13
2009.08.01	87,62	87,86
2009.08.02	87,32	87,62
2009.08.03	87,17	87,49
2009.08.04	87,08	87,4
2009.08.05	86,9	87,2
2009.08.06	86,9	87,31
2009.08.07	88,08	88,52
2009.08.08	88,82	89,12
2009.08.09	88,53	88,86
2009.08.10	88,22	88,47
2009.08.11	87,87	88,11
2009.08.12	87,56	87,82
2009.08.13	87,36	87,68
2009.08.14	87,51	87,85
2009.08.15	87,55	87,84
2009.08.16	87,38	87,66
2009.08.17	87,25	87,64
2009.08.18	87,21	87,52
2009.08.19	87,08	87,34

2009.08.20	86,73	87,05
2009.08.21	86,48	86,83
2009.08.22	86,38	86,71
2009.08.23	86,24	86,62
2009.08.24	86,16	86,52
2009.08.25	86,2	86,57
2009.08.26	86,34	86,72
2009.08.27	86,43	86,76
2009.08.28	86,29	86,6
2009.08.29	86,1	86,43
2009.08.30	86,04	86,36
2009.08.31	85,95	86,32
2009.09.01	86,3	86,76
2009.09.02	86,78	87,13
2009.09.03	86,62	86,9
2009.09.04	86,28	86,59
2009.09.05	86,1	86,45
2009.09.06	86,17	86,63
2009.09.07	86,54	87,01
2009.09.08	87,4	87,87
2009.09.09	87,63	87,89
2009.09.10	87,26	87,52
2009.09.11	86,92	87,19
2009.09.12	86,56	86,89
2009.09.13	86,34	86,67
2009.09.14	86,24	86,61
2009.09.15	86,36	86,83
2009.09.16	86,53	86,86
2009.09.17	86,46	86,8
2009.09.18	86,56	86,91
2009.09.19	86,55	86,88
2009.09.20	86,46	86,79
2009.09.21	86,46	86,74
2009.09.22	86,3	86,65
2009.09.23	86,25	86,51
2009.09.24	86,02	86,3
2009.09.25	85,9	86,13
2009.09.26	85,68	86,04
2009.09.27	85,65	86,02
2009.09.28	85,6	85,95
2009.09.29	85,48	85,83
2009.09.30	85,38	85,73
2009.10.01	85,24	85,62
2009.10.02	85,21	85,61
2009.10.03	85,22	85,62
2009.10.04	85,18	85,58
2009.10.05	85,16	85,54
2009.10.06	85,14	85,53
2009.10.07	85,21	85,5
2009.10.08	85,04	85,41
2009.10.09	84,92	85,32
2009.10.10	84,9	85,33
2009.10.11	84,9	85,39
2009.10.12	85,04	85,49
2009.10.13	85,18	85,58
2009.10.14	85,27	85,68
2009.10.15	85,47	85,92
2009.10.16	85,86	86,25
2009.10.17	86,1	86,47
2009.10.18	86,12	86,46
2009.10.19	85,94	86,28
2009.10.20	85,9	86,26
2009.10.21	86,06	86,44
2009.10.22	86,15	86,5

2009.10.23	86,2	86,53
2009.10.24	86,2	86,54
2009.10.25	86,22	86,59
2009.10.26	86,44	86,83
2009.10.27	86,75	87,13
2009.10.28	86,89	87,19
2009.10.29	86,76	87,04
2009.10.30	86,56	86,84
2009.10.31	86,4	86,73
2009.11.01	86,28	86,59
2009.11.02	86,12	86,44
2009.11.03	85,94	86,24
2009.11.04	85,68	86,02
2009.11.05	85,64	86,08
2009.11.06	85,96	86,32
2009.11.07	86,25	86,66
2009.11.08	86,6	86,87
2009.11.09	86,57	86,88
2009.11.10	86,43	86,72
2009.11.11	86,28	86,62
2009.11.12	86,25	86,57
2009.11.13	86,06	86,4
2009.11.14	86,24	86,55
2009.11.15	86,38	86,72
2009.11.16	86,36	86,68
2009.11.17	86,2	86,44
2009.11.18	85,95	86,28
2009.11.19	85,87	86,24
2009.11.20	85,85	86,22
2009.11.21	85,85	86,2
2009.11.22	85,9	86,3
2009.11.23	85,94	86,29
2009.11.24	85,9	86,19
2009.11.25	85,72	86,05
2009.11.26	85,74	86,16
2009.11.27	85,88	86,16
2009.11.28	85,69	86,07
2009.11.29	85,72	86,09
2009.11.30	85,7	86,07
2009.12.01	85,65	85,98
2009.12.02	85,62	85,94
2009.12.03	85,6	85,9
2009.12.04	85,46	85,92
2009.12.05	85,64	86,03
2009.12.06	85,8	86,17
2009.12.07	85,78	86,15
2009.12.08	85,74	86,11
2009.12.09	85,74	86,11
2009.12.10	85,75	86,12
2009.12.11	85,79	86,19
2009.12.12	86,02	86,4
2009.12.13	86,41	86,75
2009.12.14	86,83	87,16
2009.12.15	87,05	87,37
2009.12.16	87,04	87,33
2009.12.17	86,84	87,13
2009.12.18	86,55	86,87
2009.12.19	86,32	86,62
2009.12.20	86,16	86,46
2009.12.21	86,03	86,38
2009.12.22	85,98	86,27
2009.12.23	85,82	86,13
2009.12.24	85,6	85,93
2009.12.25	85,54	85,93

2009.12.26	85,95	86,36	2010	Min	85,26
2009.12.27	86,52	86,9			
2009.12.28	87,11	87,46			
2009.12.29	87,57	87,85			
2009.12.30	87,38	87,63	Közép	87,57753	
2009.12.31	87	87,31			
2010.01.01	86,88	87,17			
2010.01.02	86,71	86,99			
2010.01.03	86,59	86,89	Max	93,44	
2010.01.04	86,73	87,05			
2010.01.05	86,87	87,18			
2010.01.06	86,88	87,16			
2010.01.07	86,68	86,93			
2010.01.08	86,43	86,71			
2010.01.09	86,28	86,62			
2010.01.10	86,28	86,59			
2010.01.11	86,36	86,7			
2010.01.12	86,6	86,94			
2010.01.13	86,75	87,03			
2010.01.14	86,64	86,92			
2010.01.15	86,51	86,81			
2010.01.16	86,37	86,69			
2010.01.17	86,27	86,57			
2010.01.18	86,12	86,41			
2010.01.19	86,06	86,29			
2010.01.20	85,9	86,22			
2010.01.21	85,93	86,2			
2010.01.22	85,9	86,27			
2010.01.23	86	86,37			
2010.01.24	86	86,3			
2010.01.25	85,92	86,23			
2010.01.26	85,8	86,13			
2010.01.27	85,7	86,02			
2010.01.28	85,5	85,81			
2010.01.29	85,36	85,69			
2010.01.30	85,37	85,78			
2010.01.31	85,46	85,82			
2010.02.01	85,44	85,76			
2010.02.02	85,43	85,79			
2010.02.03	85,43	85,76			
2010.02.04	85,44	85,8			
2010.02.05	85,4	85,75			
2010.02.06	85,36	85,72			
2010.02.07	85,48	85,82			
2010.02.08	85,65	86			
2010.02.09	85,69	86,03			
2010.02.10	85,62	85,97			
2010.02.11	85,62	85,93			
2010.02.12	85,62	85,95			
2010.02.13	85,56	85,91			
2010.02.14	85,58	85,93			
2010.02.15	85,6	85,93			
2010.02.16	85,56	85,9			
2010.02.17	85,47	85,79			
2010.02.18	85,28	85,64			
2010.02.19	85,28	85,59			
2010.02.20	85,26	85,62			
2010.02.21	85,37	85,72			
2010.02.22	85,56	85,95			
2010.02.23	85,95	86,03			
2010.02.24	86,08	86,5			
2010.02.25	86,29	86,59			
2010.02.26	86,33	86,66			
2010.02.27	86,47	86,81			

2010.02.28	87,65	87,3
2010.03.01	87,65	88,07
2010.03.02	88,38	88,69
2010.03.03	88,62	88,88
2010.03.04	88,7	88,94
2010.03.05	88,72	88,95
2010.03.06	88,58	88,82
2010.03.07	88,3	88,51
2010.03.08	87,92	88,13
2010.03.09	87,58	87,77
2010.03.10	87,26	87,49
2010.03.11	87,02	87,25
2010.03.12	86,75	87
2010.03.13	86,54	86,81
2010.03.14	86,38	86,66
2010.03.15	86,18	86,5
2010.03.16	86,08	86,38
2010.03.17	86,05	86,36
2010.03.18	86,02	86,35
2010.03.19	86,11	86,49
2010.03.20	86,38	86,71
2010.03.21	86,56	86,88
2010.03.22	86,65	86,98
2010.03.23	86,73	87,03
2010.03.24	86,93	87,3
2010.03.25	87,44	87,83
2010.03.26	87,93	88,21
2010.03.27	88,1	88,36
2010.03.28	88,06	88,41
2010.03.29	88,15	88,42
2010.03.30	88,19	88,44
2010.03.31	88,15	88,39
2010.04.01	88,02	88,25
2010.04.02	87,88	88,12
2010.04.03	87,81	88,05
2010.04.04	87,63	87,9
2010.04.05	87,46	87,66
2010.04.06	87,22	87,46
2010.04.07	87,02	87,27
2010.04.08	86,86	87,13
2010.04.09	86,86	87,11
2010.04.10	86,76	87,04
2010.04.11	86,62	86,93
2010.04.12	86,56	86,86
2010.04.13	86,52	86,8
2010.04.14	86,48	86,79
2010.04.15	86,5	86,82
2010.04.16	86,58	86,9
2010.04.17	87,18	87,34
2010.04.18	87,73	87,95
2010.04.19	87,83	88,08
2010.04.20	87,66	87,88
2010.04.21	87,35	87,6
2010.04.22	87,18	87,44
2010.04.23	87,08	87,36
2010.04.24	86,99	87,3
2010.04.25	86,9	87,18
2010.04.26	86,68	86,95
2010.04.27	86,78	86,78
2010.04.28	86,46	86,78
2010.04.29	86,54	86,88
2010.04.30	86,6	86,94
2010.05.01	86,57	86,87
2010.05.02	86,46	86,77

2010.05.03	86,47	86,8
2010.05.04	86,64	86,97
2010.05.05	86,79	87,43
2010.05.06	87	87,32
2010.05.07	87,17	87,49
2010.05.08	87,3	87,6
2010.05.09	87,74	88,04
2010.05.10	88,05	88,35
2010.05.11	88,05	88,28
2010.05.12	87,84	88,06
2010.05.13	87,56	87,79
2010.05.14	87,4	87,67
2010.05.15	87,43	87,73
2010.05.16	87,7	88,08
2010.05.17	88,6	88,95
2010.05.18	89,03	89,31
2010.05.19	89,34	89,6
2010.05.20	89,52	89,74
2010.05.21	89,56	89,79
2010.05.22	89,66	89,88
2010.05.23	89,82	89,99
2010.05.24	90,01	90,23
2010.05.25	90,22	90,46
2010.05.26	90,2	90,38
2010.05.27	89,92	90,07
2010.05.28	89,6	89,77
2010.05.29	89,42	89,64
2010.05.30	89,48	89,71
2010.05.31	89,48	89,78
2010.06.01	89,57	89,79
2010.06.02	89,58	89,81
2010.06.03	89,95	90,24
2010.06.04	90,79	91,09
2010.06.05	91,62	91,9
2010.06.06	92,3	92,63
2010.06.07	92,8	93,17
2010.06.08	93,25	93,56
2010.06.09	93,44	93,74
2010.06.10	93,42	93,67
2010.06.11	93,2	93,41
2010.06.12	92,65	92,97
2010.06.13	92,08	92,4
2010.06.14	91,7	91,83
2010.06.15	91,2	91,33
2010.06.16	90,84	91,01
2010.06.17	90,72	90,89
2010.06.18	90,5	90,67
2010.06.19	90,37	90,57
2010.06.20	90,28	90,45
2010.06.21	90,1	90,31
2010.06.22	90,12	90,37
2010.06.23	90,54	90,83
2010.06.24	90,96	91,21
2010.06.25	90,94	91,15
2010.06.26	90,65	90,83
2010.06.27	90,08	90,35
2010.06.28	89,72	89,87
2010.06.29	89,22	89,35
2010.06.30	88,72	88,89
2010.07.01	88,35	88,56
2010.07.02	87,99	88,25
2010.07.03	87,84	88,09
2010.07.04	87,69	87,96
2010.07.05	87,58	87,84

2010.07.06	87,45	87,67
2010.07.07	87,28	87,58
2010.07.08	87,88	88,29
2010.07.09	88,48	88,74
2010.07.10	88,3	88,55
2010.07.11	87,94	88,17
2010.07.12	87,5	87,76
2010.07.13	87,25	87,51
2010.07.14	86,92	87,27
2010.07.15	86,74	87,02
2010.07.16	86,6	86,93
2010.07.17	86,68	86,98
2010.07.18	86,6	86,93
2010.07.19	86,54	86,83
2010.07.20	86,5	86,92
2010.07.21	87,34	87,69
2010.07.22	87,62	87,89
2010.07.23	87,46	87,74
2010.07.24	87,08	87,41
2010.07.25	86,75	87,06
2010.07.26	86,7	87,15
2010.07.27	87,9	88,43
2010.07.28	89,18	89,48
2010.07.29	89,38	89,58
2010.07.30	89,05	89,23
2010.07.31	88,76	88,96
2010.08.01	88,77	88,95
2010.08.02	89	89,26
2010.08.03	89,16	89,37
2010.08.04	88,96	89,13
2010.08.05	88,56	88,76
2010.08.06	88,62	88,89
2010.08.07	88,89	89,12
2010.08.08	88,98	89,21
2010.08.09	89,26	89,53
2010.08.10	89,8	90,13
2010.08.11	90,4	90,67
2010.08.12	90,52	90,69
2010.08.13	90,12	90,3
2010.08.14	89,72	89,89
2010.08.15	89,32	89,51
2010.08.16	89,12	89,33
2010.08.17	89	89,22
2010.08.18	89,01	89,22
2010.08.19	89,18	89,4
2010.08.20	89,18	89,41
2010.08.21	89,1	89,32
2010.08.22	88,8	88,99
2010.08.23	88,4	88,57
2010.08.24	87,96	88,11
2010.08.25	87,56	87,75
2010.08.26	87,36	87,59
2010.08.27	87,34	87,66
2010.08.28	87,69	87,96
2010.08.29	87,75	87,98
2010.08.30	87,58	87,82
2010.08.31	87,64	87,95
2010.09.01	87,82	88,09
2010.09.02	88,05	88,4
2010.09.03	88,92	89,23
2010.09.04	90,06	90,17
2010.09.05	90,48	90,66
2010.09.06	90,57	90,71
2010.09.07	90,42	90,6

2010.09.08	90,1	90,29
2010.09.09	89,65	89,79
2010.09.10	89,18	89,36
2010.09.11	88,92	89,13
2010.09.12	88,78	88,96
2010.09.13	88,6	88,81
2010.09.14	88,52	88,72
2010.09.15	88,26	88,47
2010.09.16	88	88,21
2010.09.17	87,88	88,12
2010.09.18	87,81	88,06
2010.09.19	87,74	87,99
2010.09.20	87,65	87,89
2010.09.21	87,6	87,85
2010.09.22	87,5	87,75
2010.09.23	87,35	87,54
2010.09.24	87,09	87,35
2010.09.25	86,93	87,21
2010.09.26	86,78	87,06
2010.09.27	86,66	86,94
2010.09.28	86,8	87,14
2010.09.29	87,36	87,71
2010.09.30	87,7	87,96
2010.10.01	87,73	87,97
2010.10.02	87,66	87,9
2010.10.03	87,6	87,86
2010.10.04	87,56	87,81
2010.10.05	87,54	87,76
2010.10.06	87,42	87,66
2010.10.07	87,32	87,55
2010.10.08	87,25	87,51
2010.10.09	87,23	87,48
2010.10.10	87,04	87,3
2010.10.11	86,82	87,06
2010.10.12	86,65	86,9
2010.10.13	86,52	86,74
2010.10.14	86,3	86,58
2010.10.15	86,2	86,48
2010.10.16	86,14	86,46
2010.10.17	86,1	86,41
2010.10.18	86,07	86,38
2010.10.19	86,06	86,41
2010.10.20	86,06	86,38
2010.10.21	86	86,35
2010.10.22	86	86,34
2010.10.23	86	86,39
2010.10.24	86,1	86,44
2010.10.25	86,1	86,44
2010.10.26	86,08	86,44
2010.10.27	86,1	86,46
2010.10.28	86,06	86,41
2010.10.29	86,11	86,5
2010.10.30	86,3	86,66
2010.10.31	86,34	86,67
2010.11.01	86,24	86,54
2010.11.02	86,09	86,42
2010.11.03	86,02	86,34
2010.11.04	86	86,34
2010.11.05	86,06	86,41
2010.11.06	86,1	86,46
2010.11.07	86,11	86,44
2010.11.08	86,05	86,39
2010.11.09	86	86,25
2010.11.10	85,9	86,09

2010.11.11	85,7	86,12		
2010.11.12	86,01	86,43		
2010.11.13	86,25	86,6		
2010.11.14	86,28	86,63		
2010.11.15	86,28	86,61		
2010.11.16	86,3	86,68		
2010.11.17	86,44	86,79		
2010.11.18	86,48	86,79		
2010.11.19	86,4	86,72		
2010.11.20	86,32	86,64		
2010.11.21	86,21	86,55		
2010.11.22	86,2	86,56		
2010.11.23	86,34	86,72		
2010.11.24	86,51	86,84		
2010.11.25	86,68	87,04		
2010.11.26	86,8	87,11		
2010.11.27	86,78	87,11		
2010.11.28	86,85	87,19		
2010.11.29	86,85	87,15		
2010.11.30	86,85	87,13		
2010.12.01	86,8	87,1		
2010.12.02	86,78	87,06		
2010.12.03	86,68	86,96		
2010.12.04	86,57	86,85		
2010.12.05	86,46	86,85		
2010.12.06	86,38	86,67		
2010.12.07	86,3	86,67		
2010.12.08	86,28	86,6		
2010.12.09	86,2	86,54		
2010.12.10	86,48	86,91		
2010.12.11	87,62	87,96		
2010.12.12	88,54	88,82		
2010.12.13	88,88	89,24		
2010.12.14	89,06	89,28		
2010.12.15	89,09	89,3		
2010.12.16	88,9	89,09		
2010.12.17	88,54	88,74		
2010.12.18	88,28	88,34		
2010.12.19	87,68	87,87		
2010.12.20	87,33	87,55		
2010.12.21	87,1	87,31		
2010.12.22	86,9	87,15		
2010.12.23	86,8	87,08		
2010.12.24	86,88	87,17		
2010.12.25	87,1	87,4		
2010.12.26	87,47	87,78		
2010.12.27	88,04	88,34		
2010.12.28	88,39	88,65		
2010.12.29	88,32	88,52		
2010.12.30	87,98	88,18		
2010.12.31	87,64	87,87		
2011.01.01	87,39	87,65	2011	
2011.01.02	87,22	87,46	Min	84,92
2011.01.03	87,02	87,25	Közép	86,57747
2011.01.04	86,84	87,13	Max	92
2011.01.05	86,78	87,04		
2011.01.06	86,7	86,96		
2011.01.07	86,62	86,88		
2011.01.08	86,54	86,8		
2011.01.09	86,43	86,68		
2011.01.10	86,33	86,61		
2011.01.11	86,38	86,72		
2011.01.12	86,74	87,08		
2011.01.13	87,24	87,6		

2011.01.14	87,7	88
2011.01.15	88,1	88,38
2011.01.16	89,36	89,69
2011.01.17	90,59	90,89
2011.01.18	91,32	91,64
2011.01.19	91,84	92,1
2011.01.20	92	92,14
2011.01.21	91,63	91,77
2011.01.22	91,02	91,19
2011.01.23	90,45	90,56
2011.01.24	89,86	90,05
2011.01.25	89,38	89,5
2011.01.26	88,86	88,98
2011.01.27	88,45	88,61
2011.01.28	88,16	88,34
2011.01.29	87,96	88,17
2011.01.30	87,66	87,95
2011.01.31	87,5	87,71
2011.02.01	87,28	87,52
2011.02.02	87,12	87,35
2011.02.03	86,9	87,16
2011.02.04	86,84	87,11
2011.02.05	86,78	87,09
2011.02.06	86,74	87
2011.02.07	86,6	86,86
2011.02.08	86,54	86,83
2011.02.09	86,69	87
2011.02.10	86,9	87,22
2011.02.11	87,04	87,32
2011.02.12	86,92	87,2
2011.02.13	86,79	87,06
2011.02.14	86,74	87,05
2011.02.15	87,15	87,51
2011.02.16	87,46	87,73
2011.02.17	87,38	87,61
2011.02.18	87,14	87,4
2011.02.19	86,95	87,2
2011.02.20	86,84	87,11
2011.02.21	86,76	87,02
2011.02.22	86,65	86,91
2011.02.23	86,52	86,78
2011.02.24	86,39	86,67
2011.02.25	86,24	86,53
2011.02.26	86,17	86,47
2011.02.27	86,1	86,41
2011.02.28	86,08	86,37
2011.03.01	85,98	86,26
2011.03.02	85,85	86,16
2011.03.03	85,8	86,12
2011.03.04	85,8	86,11
2011.03.05	85,82	86,13
2011.03.06	85,82	86,13
2011.03.07	85,83	86,15
2011.03.08	85,8	86,12
2011.03.09	85,72	86,08
2011.03.10	85,6	85,94
2011.03.11	85,47	85,83
2011.03.12	85,42	85,77
2011.03.13	85,35	85,75
2011.03.14	85,38	85,74
2011.03.15	85,4	85,73
2011.03.16	85,4	85,73
2011.03.17	85,45	85,77
2011.03.18	85,56	85,92

2011.03.19	85,9	86,24
2011.03.20	86,58	86,93
2011.03.21	87,52	87,84
2011.03.22	88,04	88,34
2011.03.23	88	88,24
2011.03.24	87,63	87,81
2011.03.25	87,19	87,39
2011.03.26	86,88	87,14
2011.03.27	86,77	87,04
2011.03.28	86,67	86,94
2011.03.29	86,55	86,82
2011.03.30	86,5	86,8
2011.03.31	86,5	86,81
2011.04.01	86,42	86,77
2011.04.02	86,34	86,63
2011.04.03	86,27	86,57
2011.04.04	86,25	86,58
2011.04.05	86,32	86,63
2011.04.06	86,4	86,71
2011.04.07	86,45	86,76
2011.04.08	86,53	86,81
2011.04.09	86,51	86,83
2011.04.10	86,59	86,88
2011.04.11	86,63	86,92
2011.04.12	86,56	86,84
2011.04.13	86,38	86,66
2011.04.14	86,28	86,57
2011.04.15	86,22	86,53
2011.04.16	86,24	86,53
2011.04.17	86,15	86,46
2011.04.18	86,06	86,39
2011.04.19	85,98	86,28
2011.04.20	85,86	86,18
2011.04.21	85,9	86,2
2011.04.22	85,84	86,17
2011.04.23	85,74	86,06
2011.04.24	85,62	85,99
2011.04.25	85,64	85,97
2011.04.26	85,6	85,92
2011.04.27	85,56	85,91
2011.04.28	85,56	85,91
2011.04.29	85,59	85,93
2011.04.30	85,6	86,01
2011.05.01	85,7	86,03
2011.05.02	85,76	86,08
2011.05.03	85,7	86
2011.05.04	85,59	85,9
2011.05.05	85,56	85,88
2011.05.06	85,56	85,9
2011.05.07	85,58	85,92
2011.05.08	85,58	85,94
2011.05.09	85,58	85,91
2011.05.10	85,5	85,86
2011.05.11	85,42	85,82
2011.05.12	85,35	85,71
2011.05.13	85,2	85,59
2011.05.14	85,2	85,61
2011.05.15	85,27	85,68
2011.05.16	85,4	85,78
2011.05.17	85,53	85,89
2011.05.18	85,72	86,12
2011.05.19	86,1	86,49
2011.05.20	86,24	86,54
2011.05.21	86,11	86,42

2011.05.22	85,92	86,22
2011.05.23	85,76	86,07
2011.05.24	85,72	86,05
2011.05.25	85,68	86
2011.05.26	85,62	85,96
2011.05.27	85,6	85,94
2011.05.28	85,64	85,98
2011.05.29	85,69	86,02
2011.05.30	85,96	86,28
2011.05.31	86,74	87,1
2011.06.01	87,08	87,38
2011.06.02	86,98	87,23
2011.06.03	86,72	87
2011.06.04	86,57	86,87
2011.06.05	86,55	86,84
2011.06.06	86,5	86,8
2011.06.07	86,45	86,74
2011.06.08	86,34	86,63
2011.06.09	86,2	86,56
2011.06.10	86,25	86,61
2011.06.11	86,36	86,69
2011.06.12	86,45	86,78
2011.06.13	86,66	86,97
2011.06.14	86,62	86,89
2011.06.15	86,48	86,76
2011.06.16	86,31	86,61
2011.06.17	86,15	86,48
2011.06.18	86,08	86,39
2011.06.19	85,9	86,29
2011.06.20	85,94	86,3
2011.06.21	86,05	86,55
2011.06.22	86,76	87,17
2011.06.23	87,05	87,47
2011.06.24	87,15	87,43
2011.06.25	87,02	87,19
2011.06.26	86,88	87,27
2011.06.27	87,32	87,62
2011.06.28	87,23	87,51
2011.06.29	86,98	87,27
2011.06.30	86,87	87,14
2011.07.01	86,67	86,92
2011.07.02	86,43	86,74
2011.07.03	86,66	87
2011.07.04	87,16	87,48
2011.07.05	87,44	87,76
2011.07.06	87,4	87,65
2011.07.07	87,14	87,4
2011.07.08	87,06	87,35
2011.07.09	87,01	87,29
2011.07.10	86,77	87,04
2011.07.11	86,52	86,79
2011.07.12	86,34	86,63
2011.07.13	86,22	86,57
2011.07.14	86,32	86,64
2011.07.15	86,4	86,71
2011.07.16	86,3	86,6
2011.07.17	86,22	86,54
2011.07.18	86,29	86,64
2011.07.19	86,4	86,7
2011.07.20	86,25	86,52
2011.07.21	86,12	86,42
2011.07.22	86,13	86,48
2011.07.23	86,7	87,08
2011.07.24	88,02	88,25

2011.07.25	88,6	88,93
2011.07.26	88,78	89,01
2011.07.27	88,7	88,94
2011.07.28	88,72	88,95
2011.07.29	88,38	88,59
2011.07.30	87,94	88,15
2011.07.31	87,64	87,88
2011.08.01	87,45	87,7
2011.08.02	87,28	87,55
2011.08.03	87,2	87,5
2011.08.04	87,18	87,44
2011.08.05	87,05	87,31
2011.08.06	86,9	87,2
2011.08.07	87,05	87,37
2011.08.08	87,25	87,58
2011.08.09	87,22	87,5
2011.08.10	87,14	87,45
2011.08.11	87,51	87,9
2011.08.12	88,25	88,6
2011.08.13	88,36	88,59
2011.08.14	88,06	88,28
2011.08.15	87,7	87,94
2011.08.16	87,36	87,61
2011.08.17	87,16	87,44
2011.08.18	87,1	87,41
2011.08.19	87,22	87,52
2011.08.20	87,35	87,64
2011.08.21	87,29	87,56
2011.08.22	87	87,26
2011.08.23	86,68	86,94
2011.08.24	86,44	86,71
2011.08.25	86,26	86,55
2011.08.26	86,15	86,5
2011.08.27	86,13	86,45
2011.08.28	85,98	86,32
2011.08.29	85,94	86,25
2011.08.30	85,84	86,17
2011.08.31	85,78	86,1
2011.09.01	85,72	86,05
2011.09.02	85,62	85,96
2011.09.03	85,48	85,84
2011.09.04	85,41	85,78
2011.09.05	85,31	85,66
2011.09.06	85,21	85,6
2011.09.07	85,18	85,65
2011.09.08	85,35	85,76
2011.09.09	85,73	86,11
2011.09.10	85,97	86,28
2011.09.11	85,87	86,21
2011.09.12	85,78	86,13
2011.09.13	85,8	86,13
2011.09.14	85,76	86,11
2011.09.15	85,66	85,96
2011.09.16	85,4	85,72
2011.09.17	85,23	85,58
2011.09.18	85,18	85,55
2011.09.19	85,18	85,53
2011.09.20	85,17	85,54
2011.09.21	85,2	85,62
2011.09.22	85,5	85,91
2011.09.23	86,25	86,68
2011.09.24	86,81	87,12
2011.09.25	86,74	87,02
2011.09.26	86,59	86,84

2011.09.27	86,32	86,58
2011.09.28	86,16	86,45
2011.09.29	86	86,29
2011.09.30	85,81	86,1
2011.10.01	85,62	85,96
2011.10.02	85,5	85,84
2011.10.03	85,41	85,76
2011.10.04	85,38	85,7
2011.10.05	85,26	85,6
2011.10.06	85,18	85,44
2011.10.07	85	85,34
2011.10.08	84,92	85,33
2011.10.09	84,98	85,36
2011.10.10	85,15	85,61
2011.10.11	85,74	86,19
2011.10.12	86,24	86,61
2011.10.13	87	87,6
2011.10.14	88,28	88,63
2011.10.15	88,58	88,9
2011.10.16	88,9	89,14
2011.10.17	88,65	88,81
2011.10.18	88,12	88,28
2011.10.19	87,49	87,71
2011.10.20	87,02	87,23
2011.10.21	86,59	86,86
2011.10.22	86,26	86,57
2011.10.23	86,15	86,5
2011.10.24	86,17	86,5
2011.10.25	86,03	86,36
2011.10.26	85,8	86,14
2011.10.27	85,63	85,98
2011.10.28	85,57	85,92
2011.10.29	85,53	85,9
2011.10.30	85,57	85,93
2011.10.31	85,5	85,92
2011.11.01		
2011.11.02		
2011.11.03		
2011.11.04		
2011.11.05		
2011.11.06		
2011.11.07		
2011.11.08		
2011.11.09		
2011.11.10		
2011.11.11		
2011.11.12		
2011.11.13		
2011.11.14		
2011.11.15		
2011.11.16		
2011.11.17		
2011.11.18		
2011.11.19		
2011.11.20		
2011.11.21		
2011.11.22		
2011.11.23		
2011.11.24		
2011.11.25		
2011.11.26		
2011.11.27		
2011.11.28		
2011.11.29		

2011.11.30		
2011.12.01		
2011.12.02		
2011.12.03		
2011.12.04		
2011.12.05		
2011.12.06		
2011.12.07		
2011.12.08		
2011.12.09		
2011.12.10		
2011.12.11		
2011.12.12		
2011.12.13		
2011.12.14		
2011.12.15		
2011.12.16		
2011.12.17		
2011.12.18		
2011.12.19		
2011.12.20		
2011.12.21		
2011.12.22		
2011.12.23		
2011.12.24		
2011.12.25		
2011.12.26		
2011.12.27		
2011.12.28		
2011.12.29		
2011.12.30		
2011.12.31		

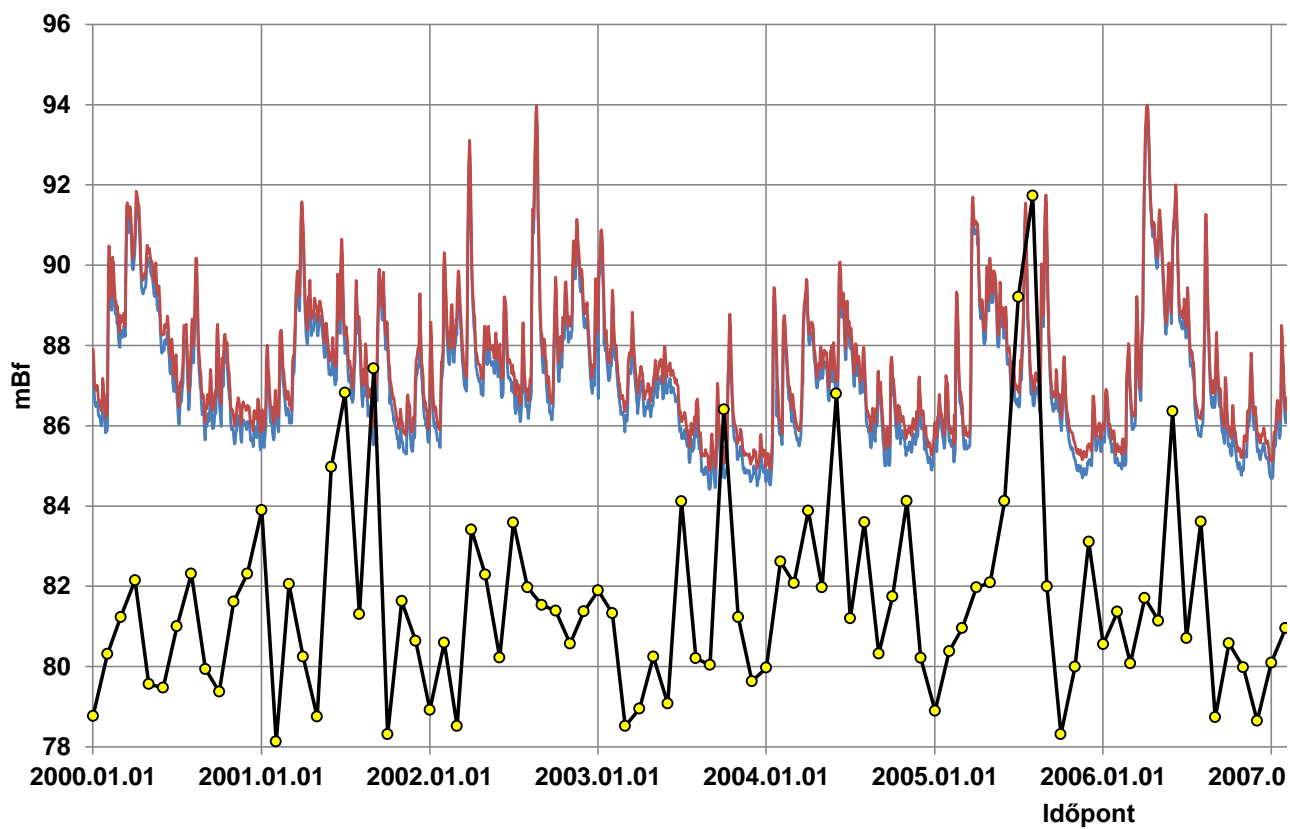
84,42

93,7

Min

Max

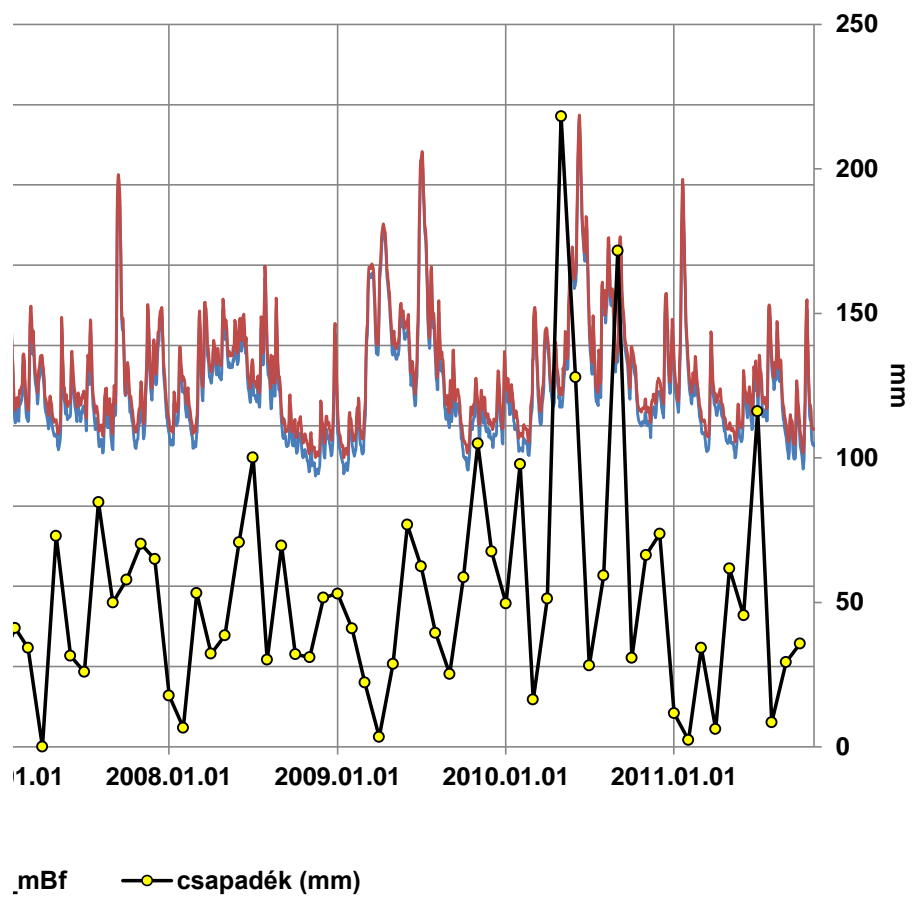
Duna HVCS, Paks és csapadék



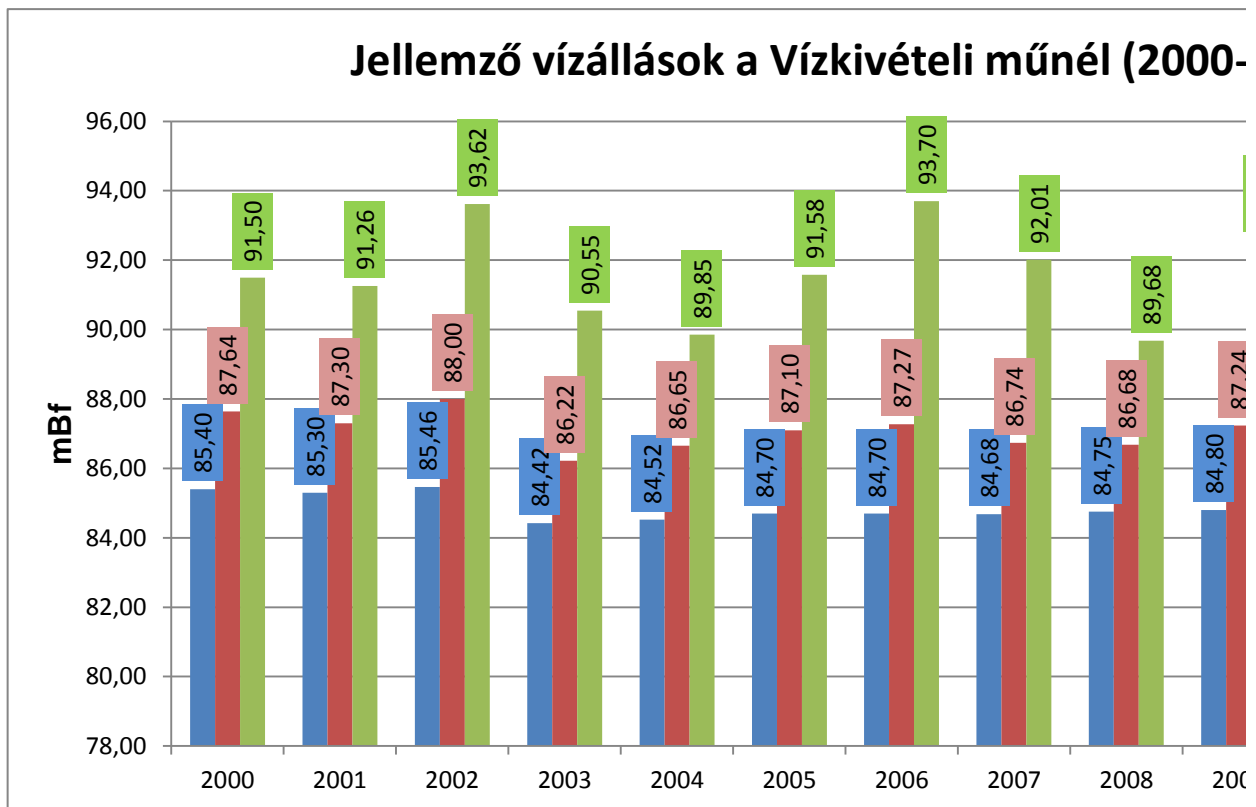
— Duna HVCS_vízállás_mBf

— Duna Paks_vízállás_mBf

k adatok



	2000	2001	2002	2003	2004	2005	2006	2007
Kisvíz	85,40	85,30	85,46	84,42	84,52	84,70	84,70	84,68
Középvíz	87,64	87,30	88,00	86,22	86,65	87,10	87,27	86,74
Nagyvíz	91,50	91,26	93,62	90,55	89,85	91,58	93,70	92,01



2008	2009	2010	2011
84,75	84,80	85,26	84,75
86,68	87,24	87,58	86,58
89,68	92,59	93,44	92,00

